

Encuestas de satisfacción
ESTUDIANTES
2023-24

**MÁSTER EN INVESTIGACIÓN EN
DIRECCIÓN DE EMPRESAS,
MARKETING Y CONTABILIDAD**



Facultad de Ciencias
Económicas y Empresariales



UNIVERSIDAD
COMPLUTENSE
MADRID



CURSO: 2023-24

OFICINA para la CALIDAD

Vicerrectorado de Calidad
UNIVERSIDAD COMPLUTENSE DE MADRID

TITULACIÓN: MÁSTER EN INVESTIGACIÓN EN DIRECCIÓN DE EMPRESAS, MARKETING Y CONTABILIDAD

CENTRO: FACULTAD DE CIENCIAS ECONÓMICAS Y EMPRESARIALES

Población N

30

%_Participacion

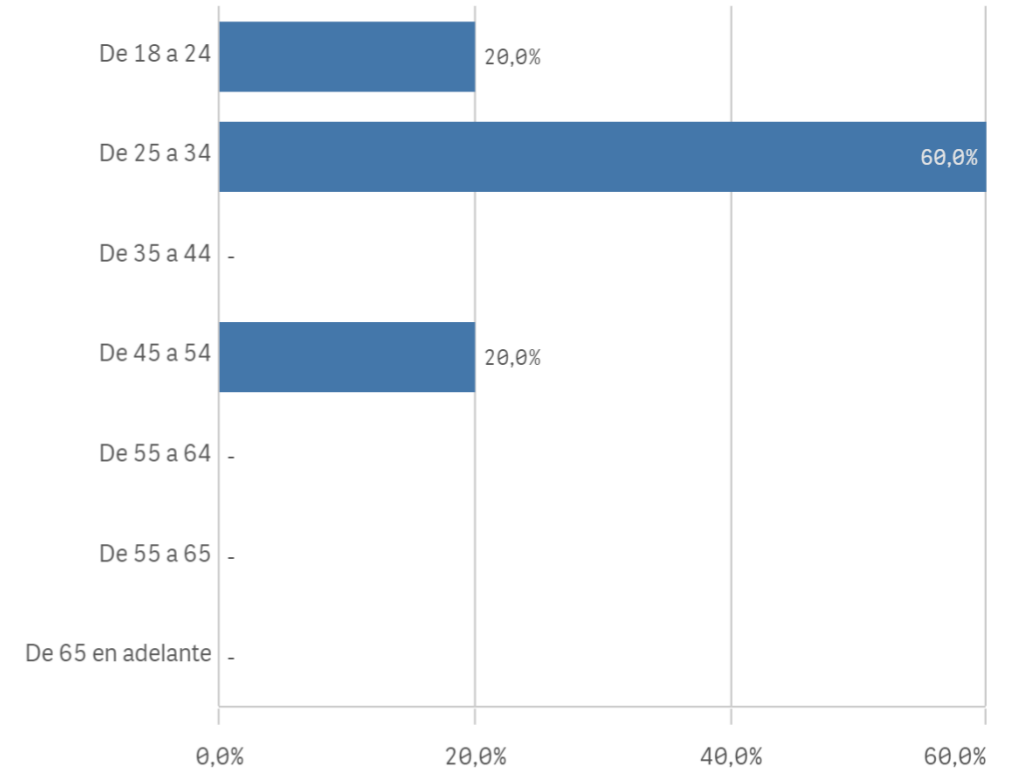
50,0%

Participación n

15

Edad (años)

(%) Porcentaje por franjas



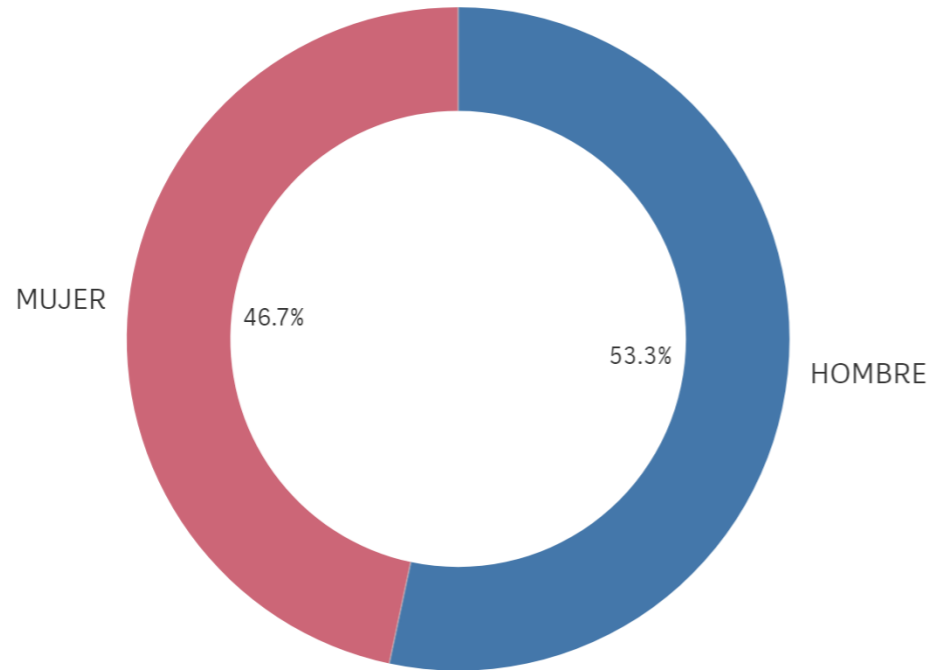
Edad media (años)

31,7

Des. Típica

7,8

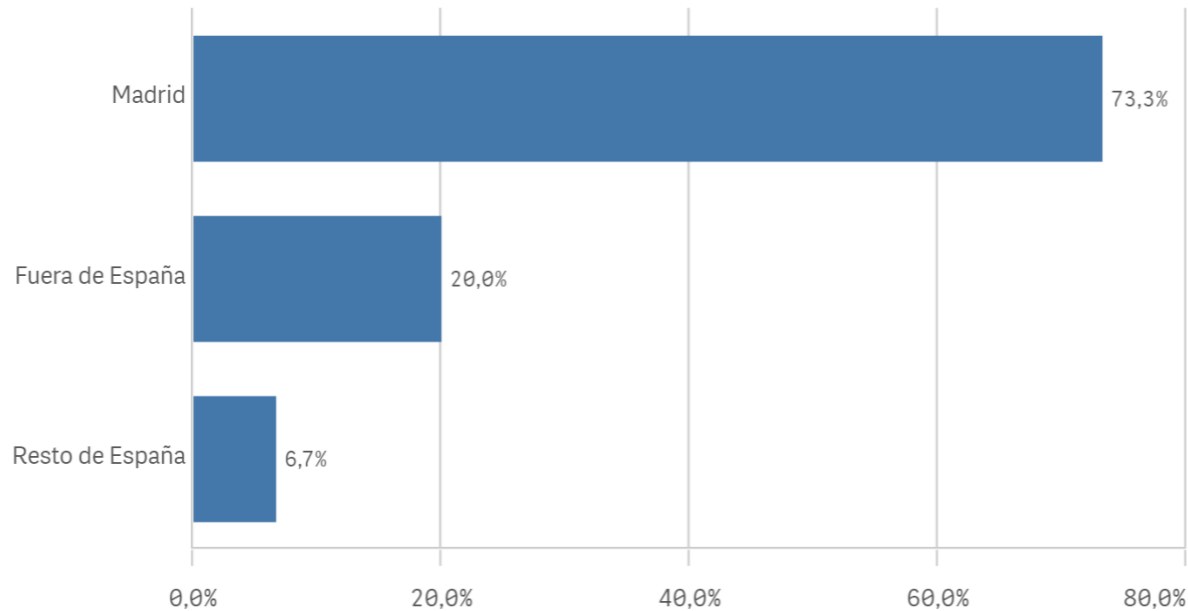
Genero



■ HOMBRE ■ MUJER

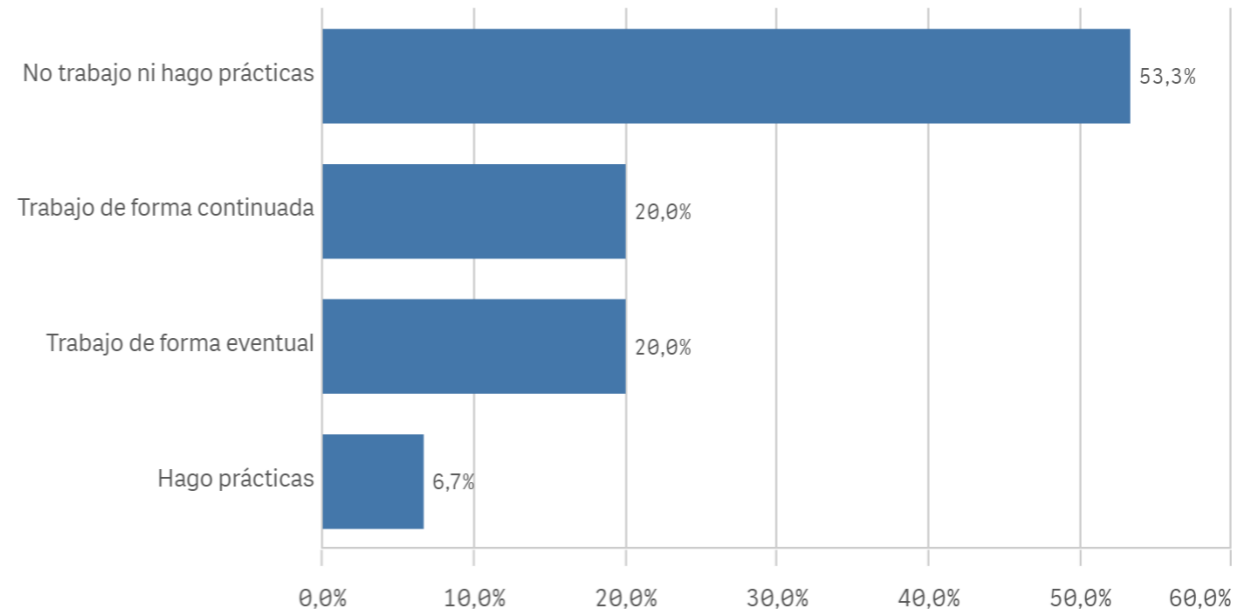
Lugar de residencia

(%) Porcentaje por franjas

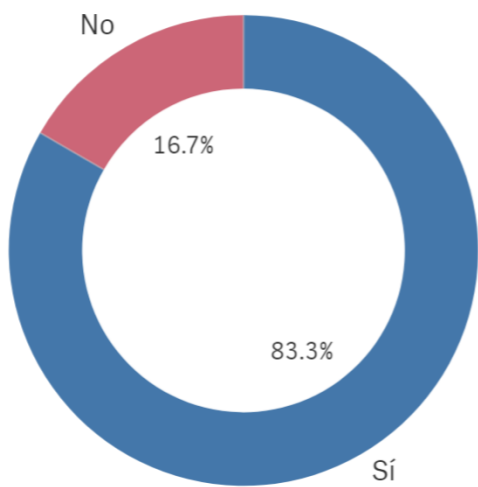


Situación laboral

(%) Porcentaje por franjas

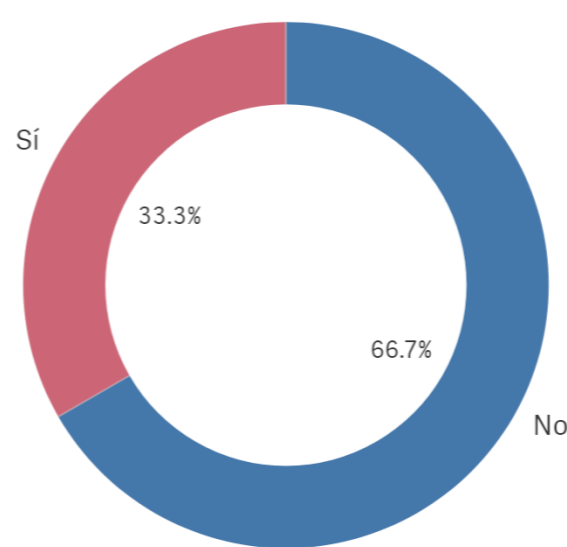


Puesto de trabajo relacionado con los estudios



TrabajoEstudio ■ Sí ■ No

Alumnos inscritos en la OPE

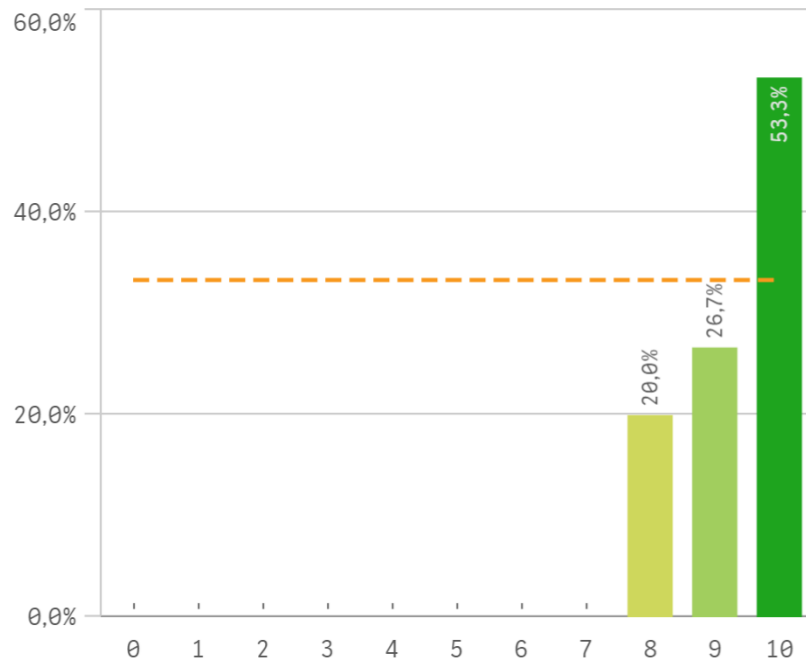


OficinaEmpleo

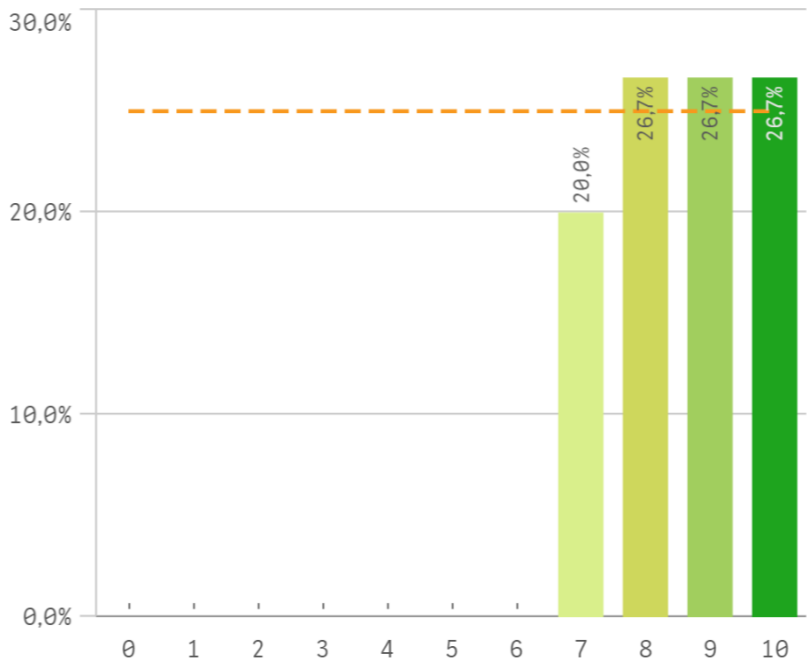
■ No

■ Sí

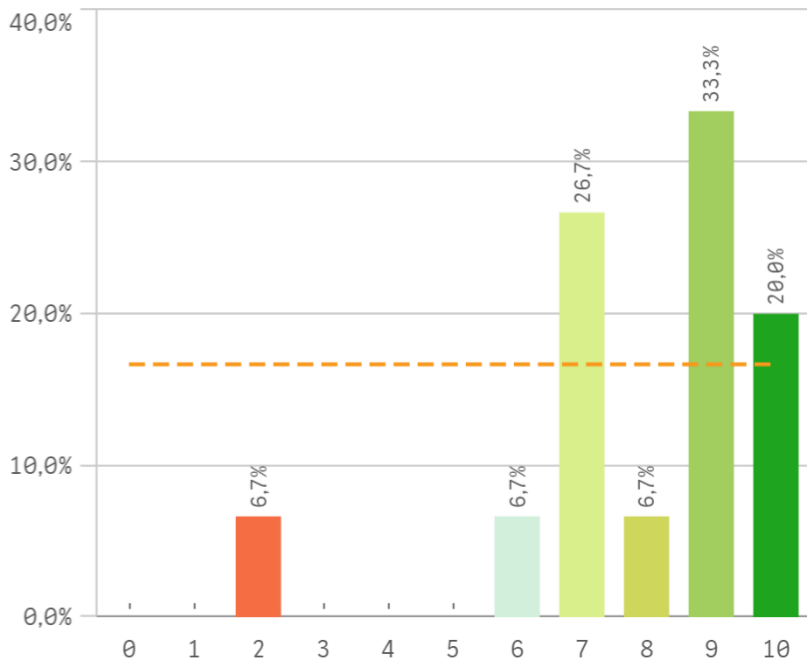
Objetivos claros



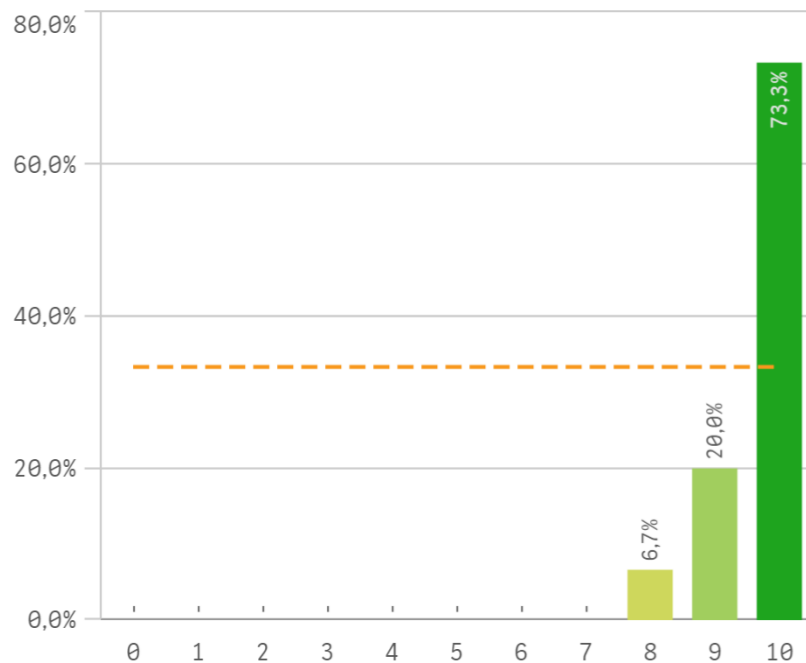
Plan de estudios adecuado



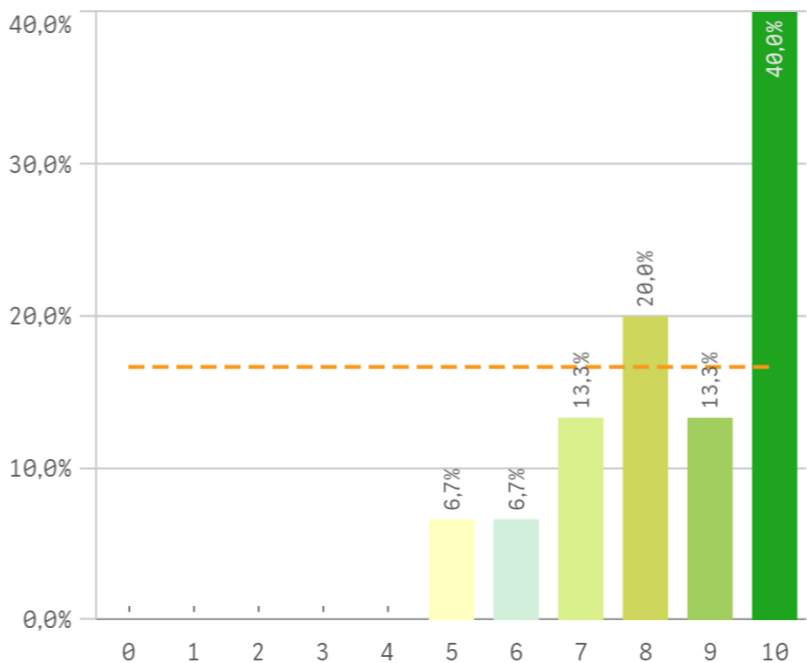
Nivel de dificultad apropiado



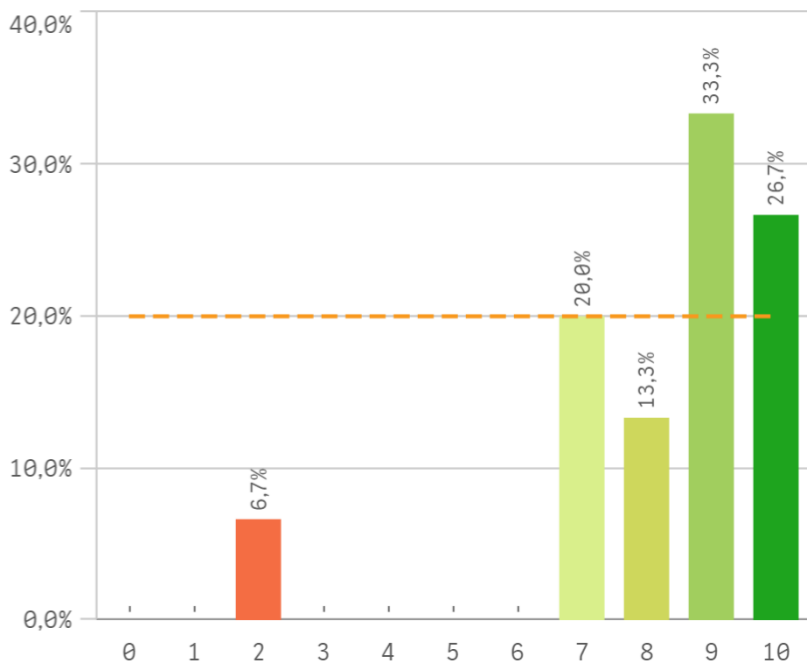
Número de alumnos por aula



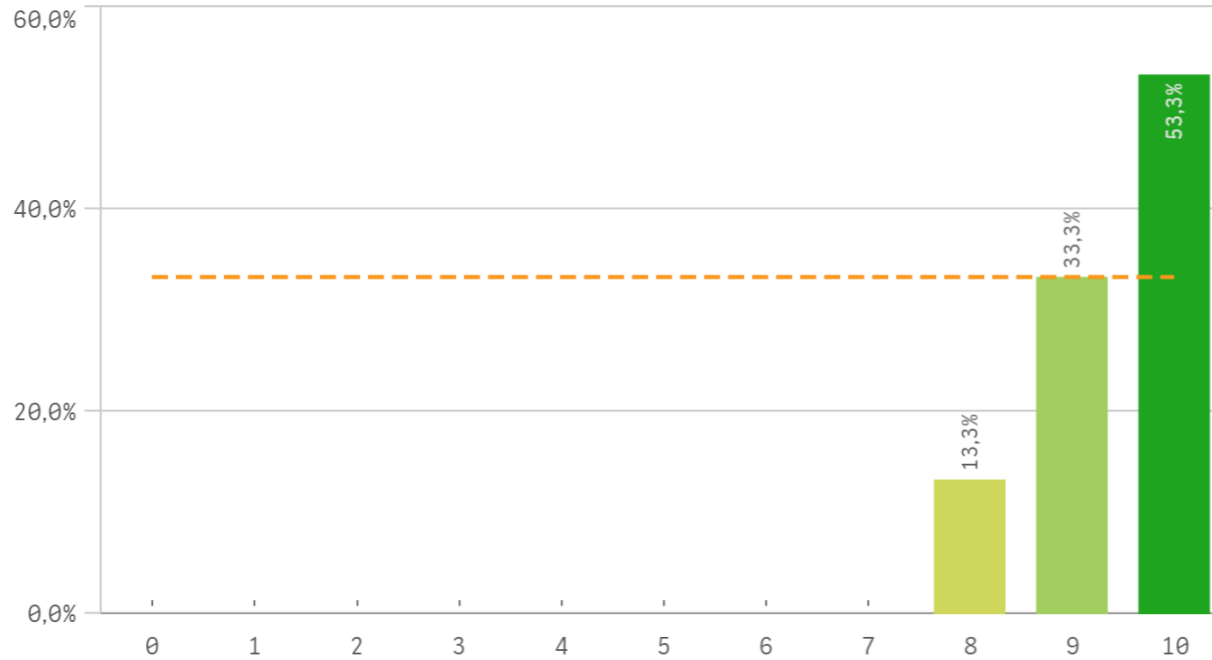
Integración de teoría/práctica



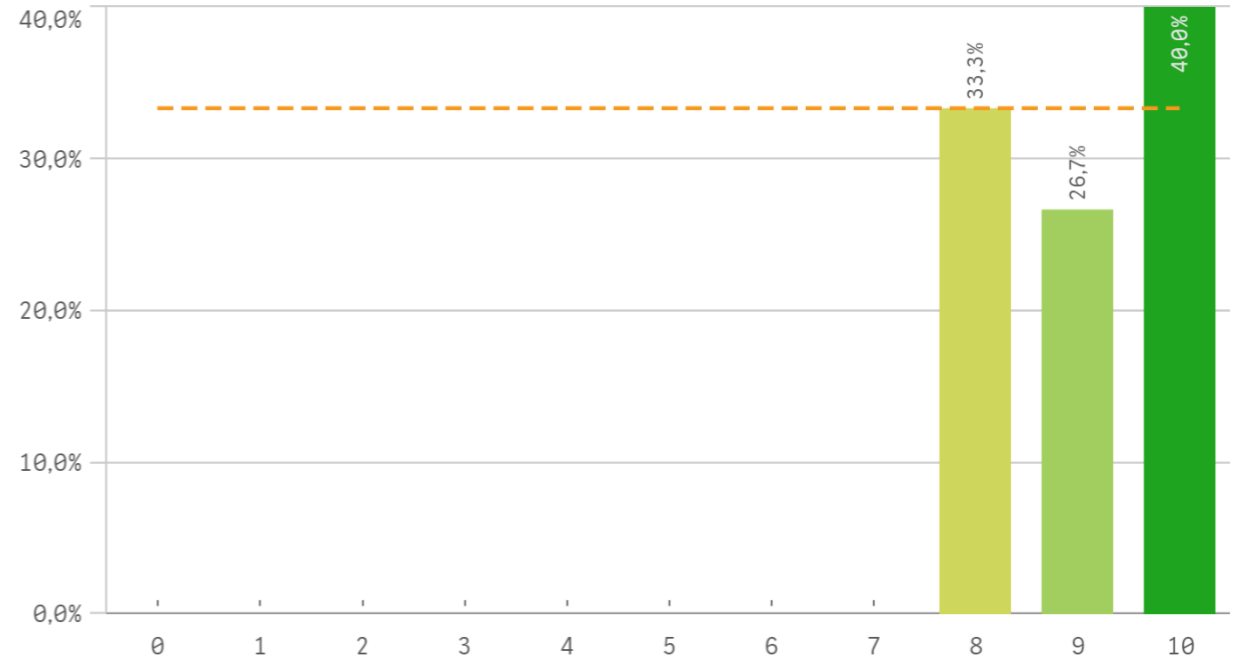
Calificaciones en tiempo adecuado



Relación calidad/precio

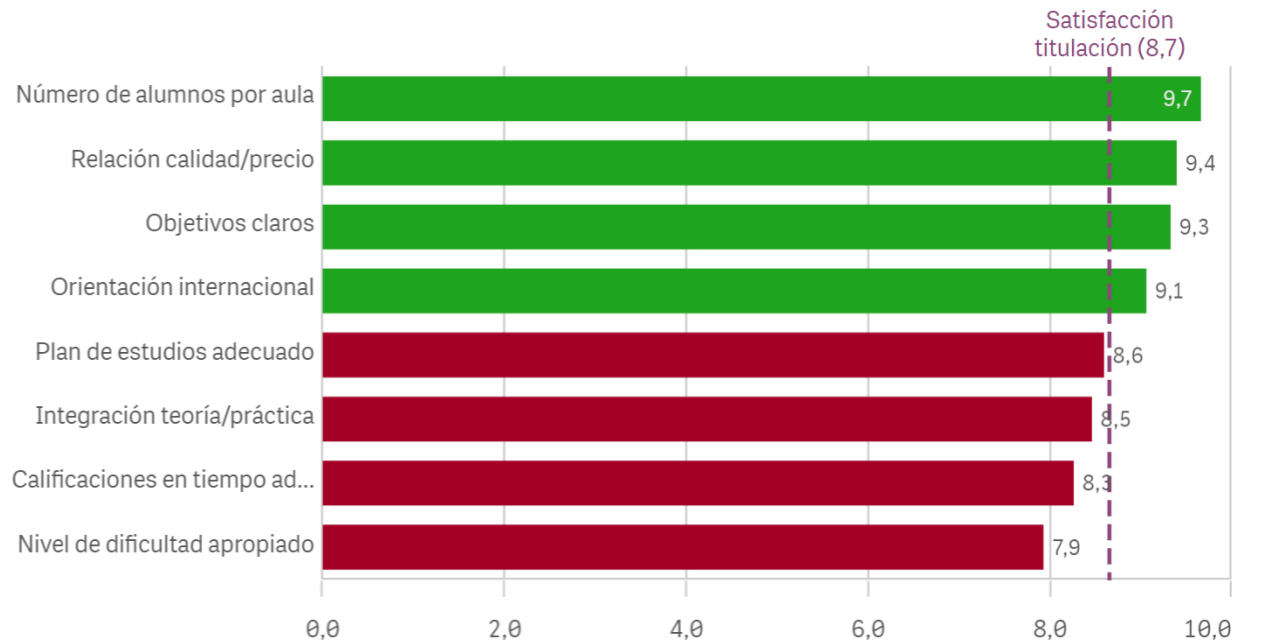


Orientación internacional

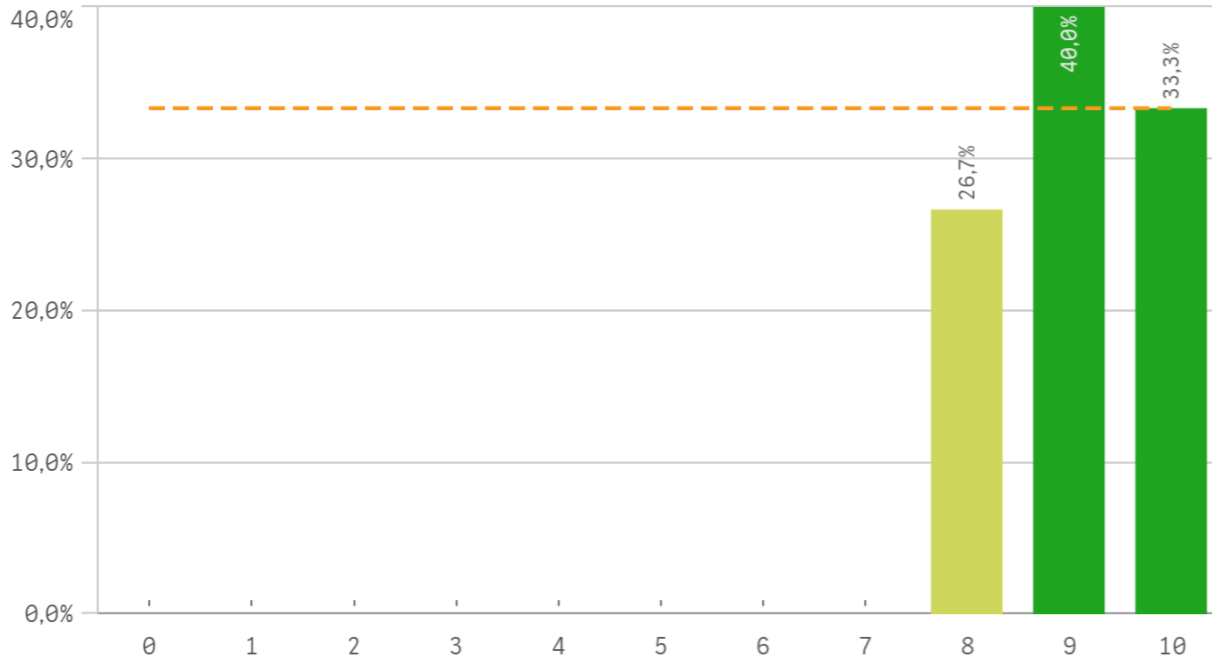


Desarrollo académico	Q	Media	Desv. típica	Mediana	Moda
Número de alumnos por aula		9,7	0,6	10,0	10
Relación calidad/precio		9,4	0,7	10,0	10
Objetivos claros		9,3	0,8	10,0	10
Orientación internacional		9,1	0,9	9,0	10
Plan de estudios adecuado		8,6	1,1	9,0	-
Integración teoría/práctica		8,5	1,6	9,0	10
Calificaciones en tiempo adecuado		8,3	2,1	9,0	9
Nivel de dificultad apropiado		7,9	2,1	9,0	9

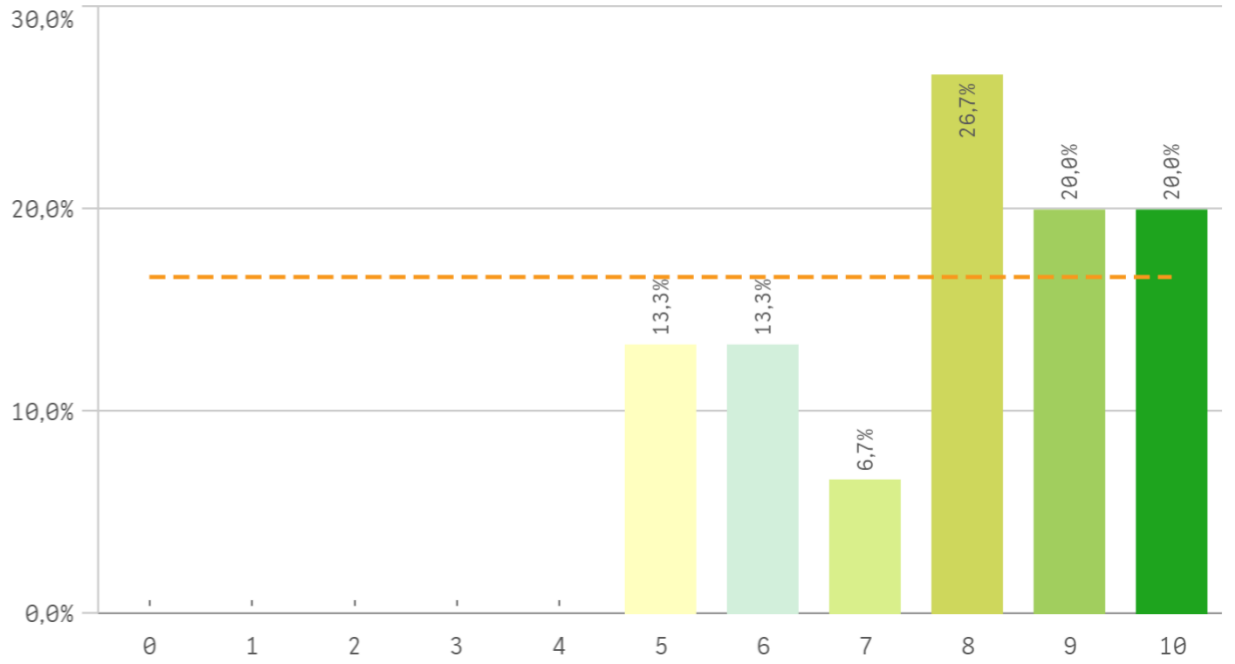
Fortalezas y debilidades



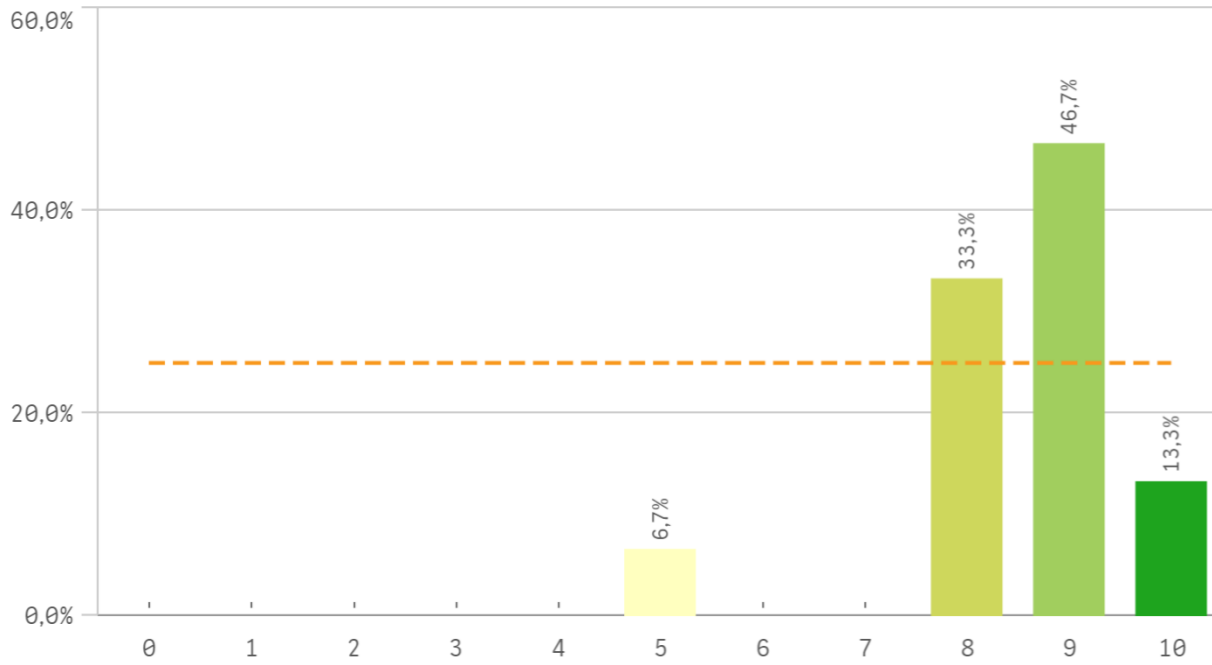
Objetivos propuestos alcanzados



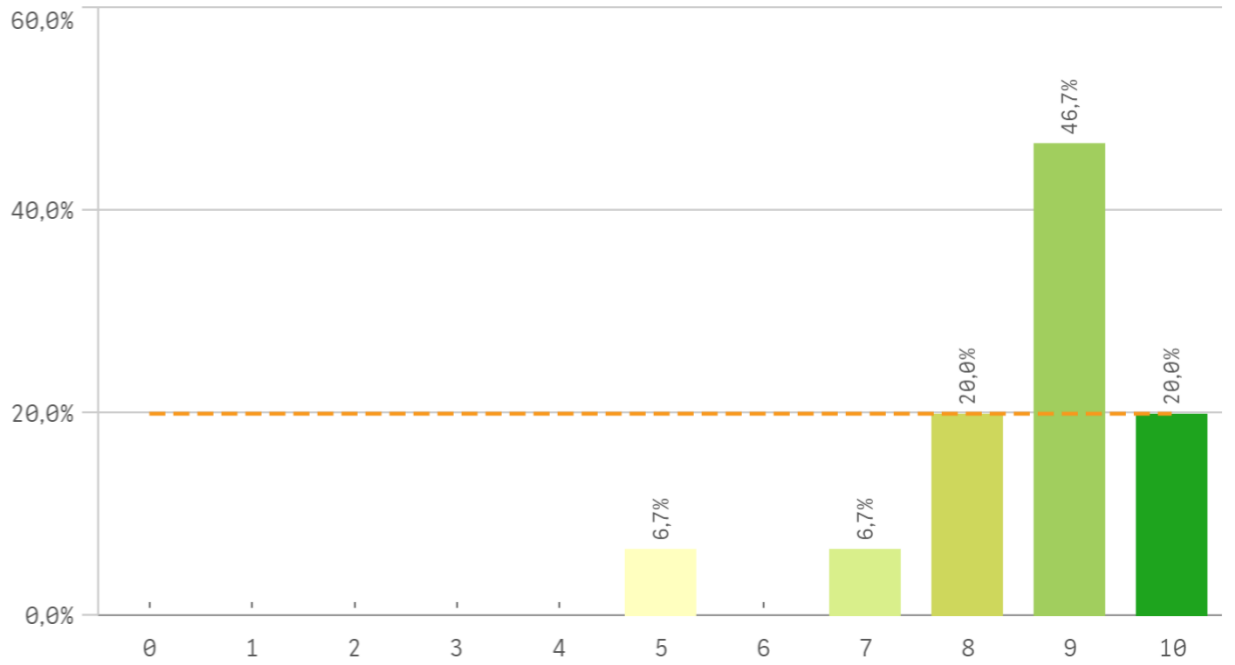
Componente práctico adecuado



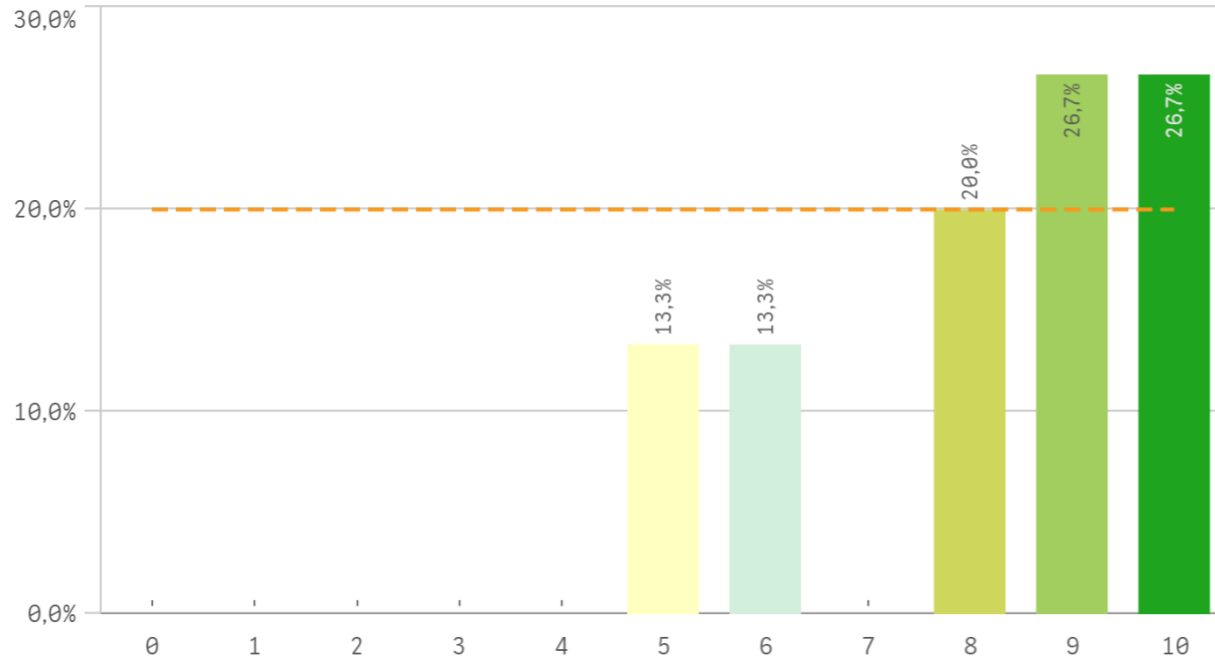
Contenidos innovadores



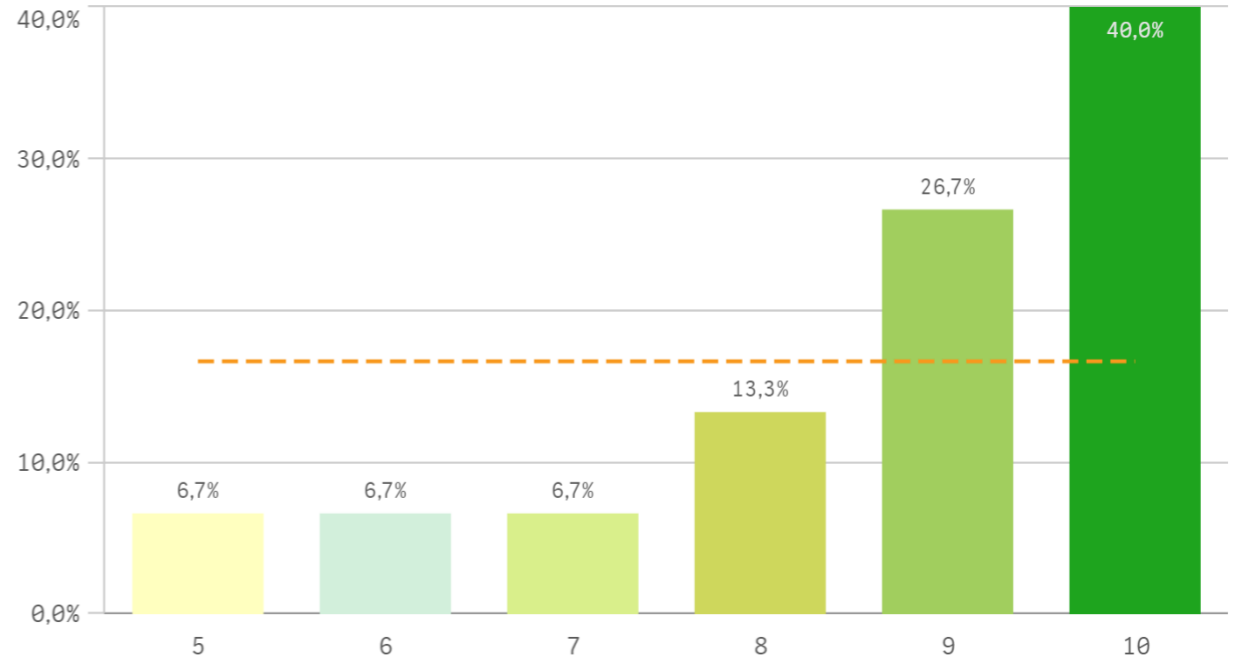
Coordinación. Contenidos organizados y no solapados



Trabajo no presencial útil

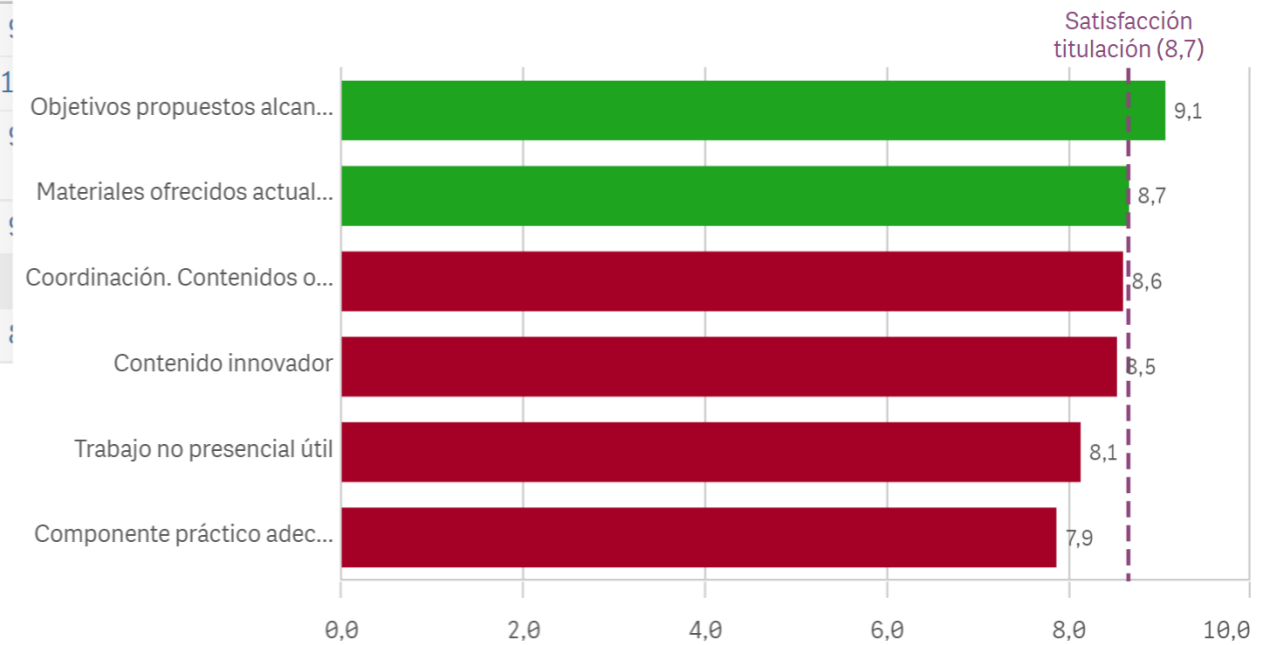


Materiales ofrecidos actuales y novedosos

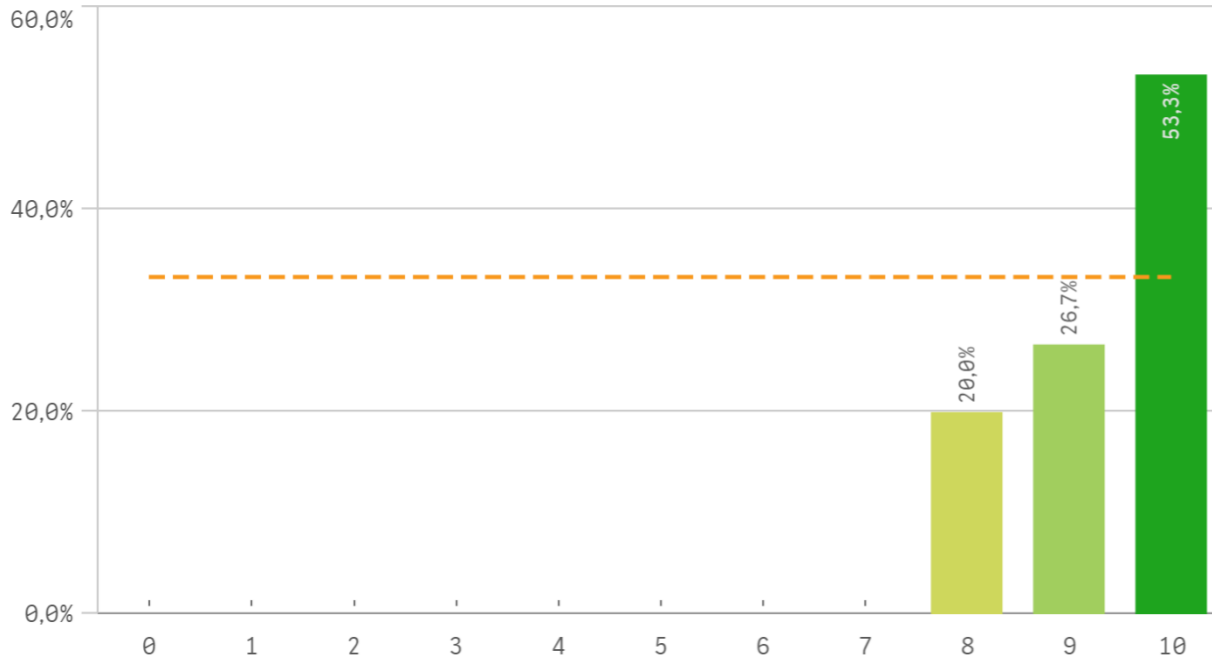


Asignaturas, tareas y materiales	Q	Media	Desv. típica	Medi...	M...
Objetivos propuestos alcanzados		9,1	0,8	9,0	9
Materiales ofrecidos actuales y novedosos		8,7	1,6	9,0	10
Coordinación. Contenidos organizados y no solapados		8,6	1,3	9,0	9
Contenido innovador		8,5	1,2	9,0	9
Trabajo no presencial útil		8,1	1,8	9,0	9
Componente práctico adecuado		7,9	1,7	8,0	8

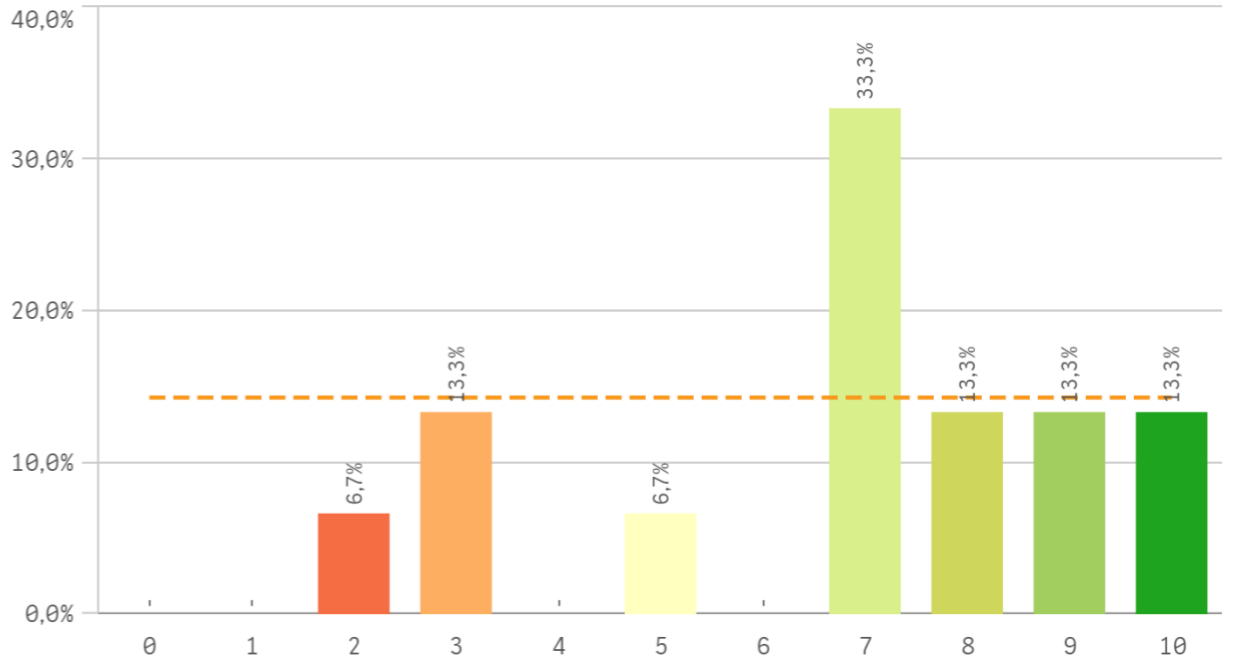
Fortalezas y debilidades



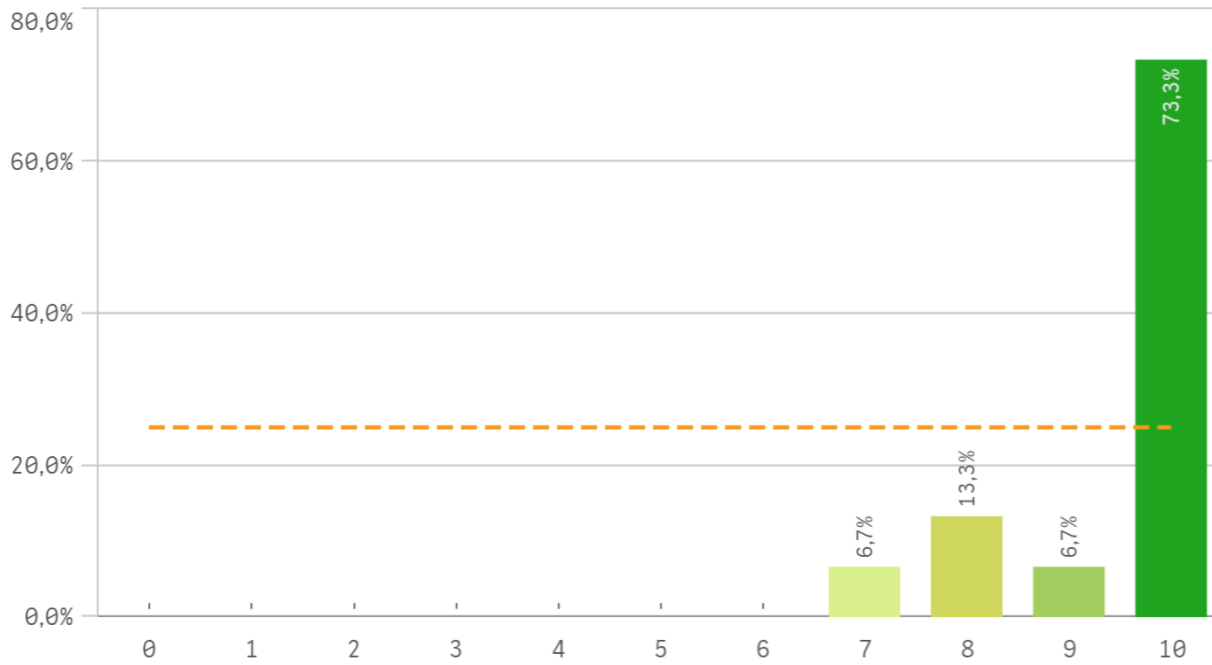
Competencias de la titulación



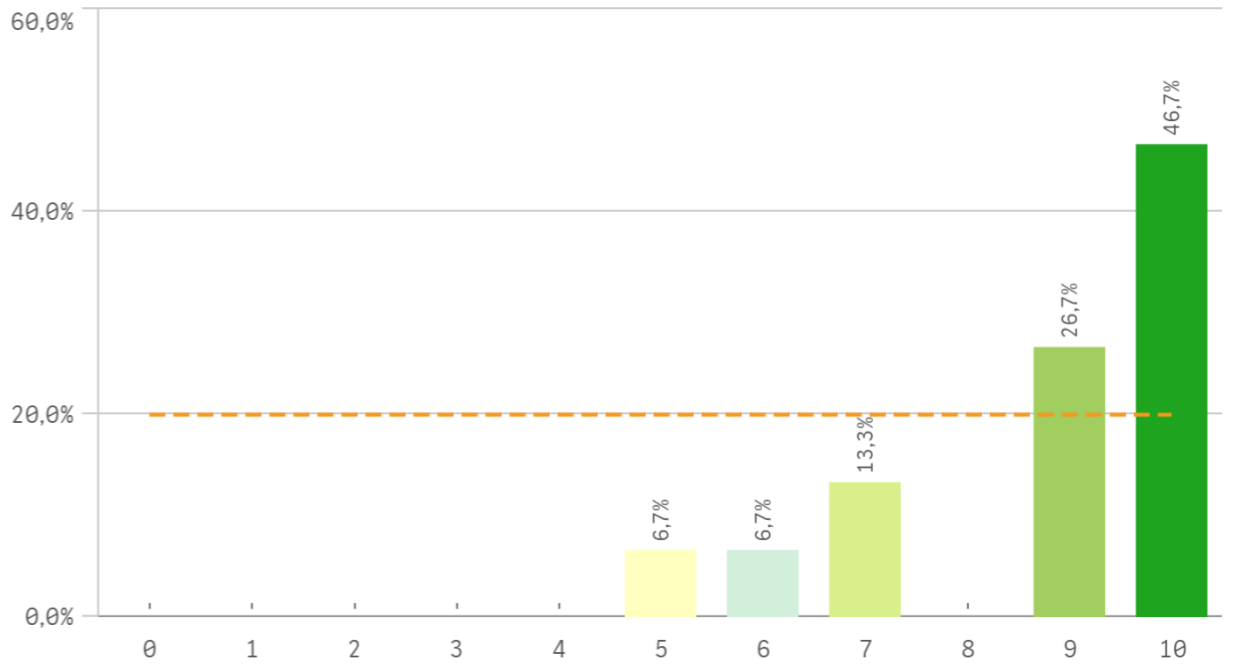
Acceso al mundo laboral



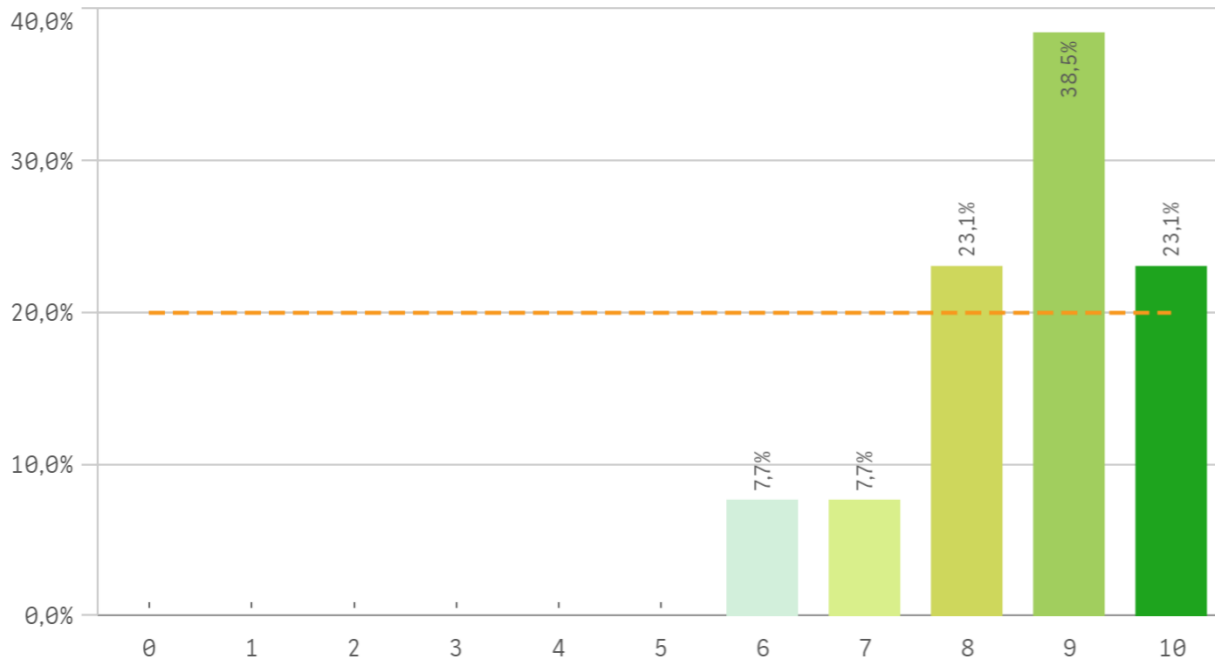
Acceso al mundo de la investigación



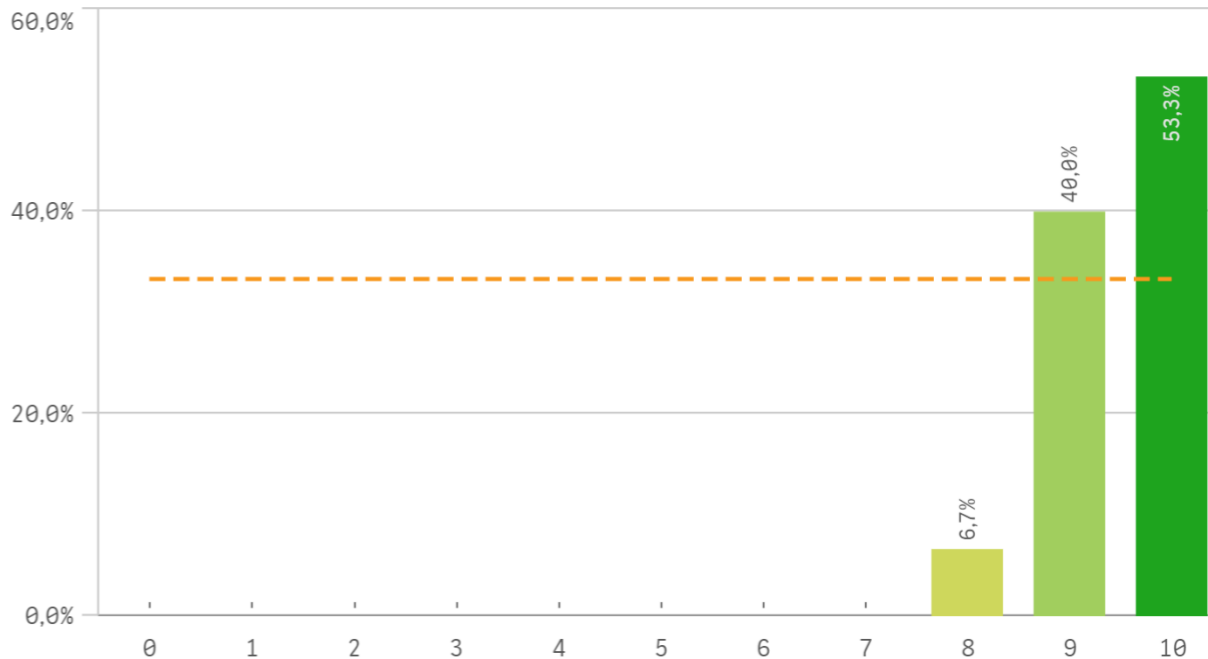
Labor docente del profesorado



Tutorías presenciales útiles

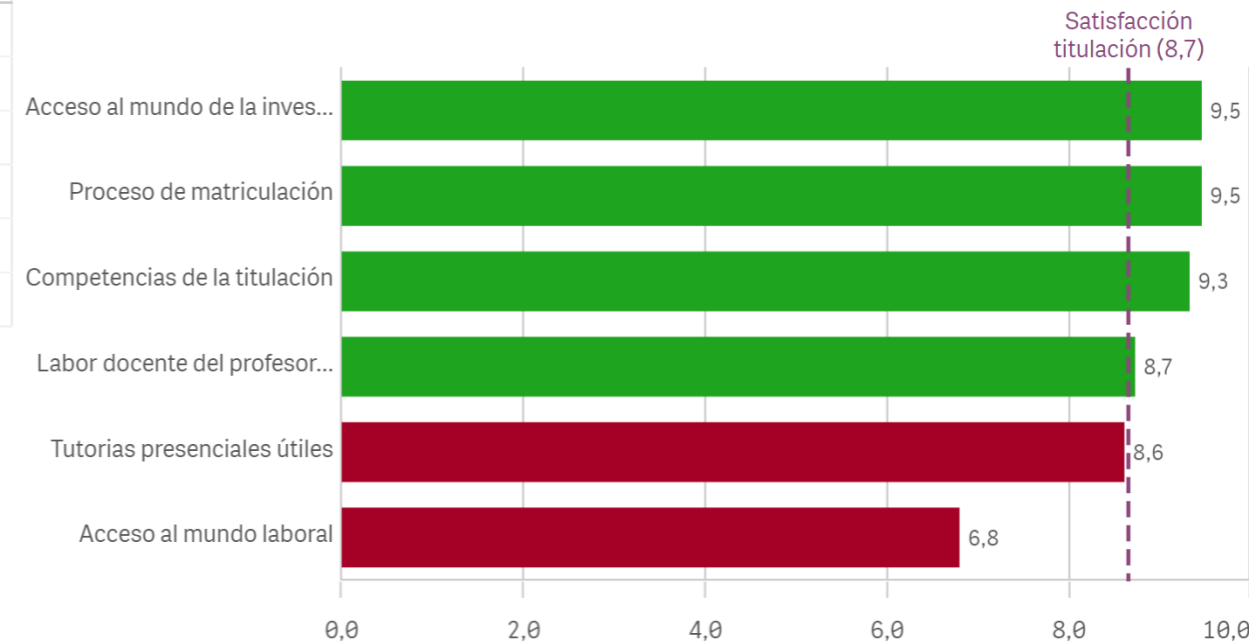


Proceso de matriculación

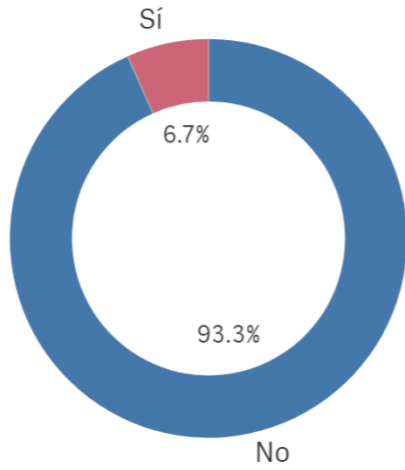


Formación recibida y matriculación	Q	Media	Desv. típica	Mediana	Moda
Acceso al mundo de la investigación		9,5	1,0	10,0	10,0
Proceso de matriculación		9,5	0,6	10,0	10,0
Competencias de la titulación		9,3	0,8	10,0	10,0
Labor docente del profesorado		8,7	1,7	9,0	10,0
Tutorías presenciales útiles		8,6	1,2	9,0	9,0
Acceso al mundo laboral		6,8	2,5	7,0	7,0

Fortalezas y debilidades



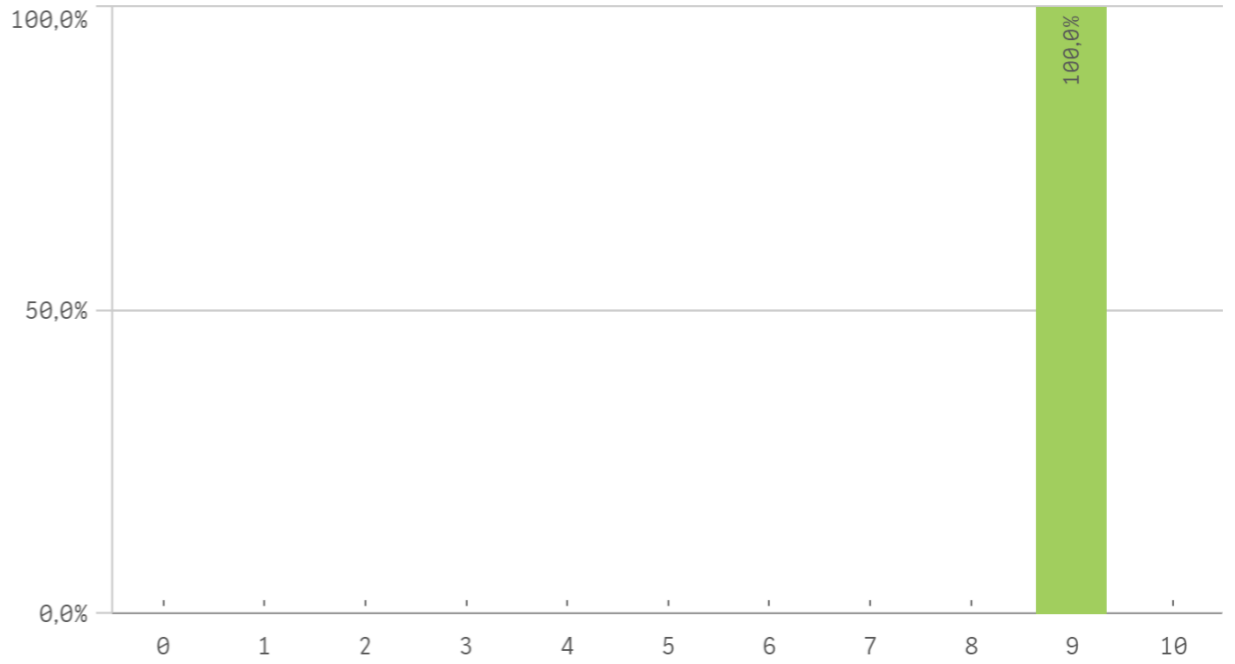
Prácticas externas



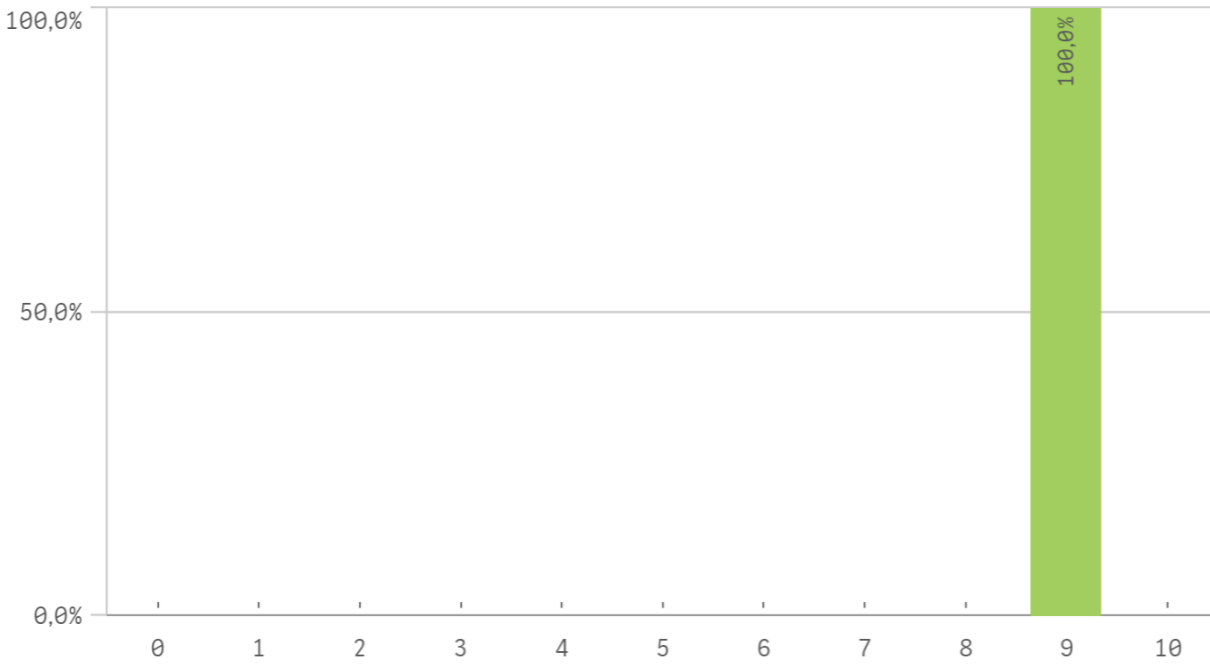
Si
1

No
14

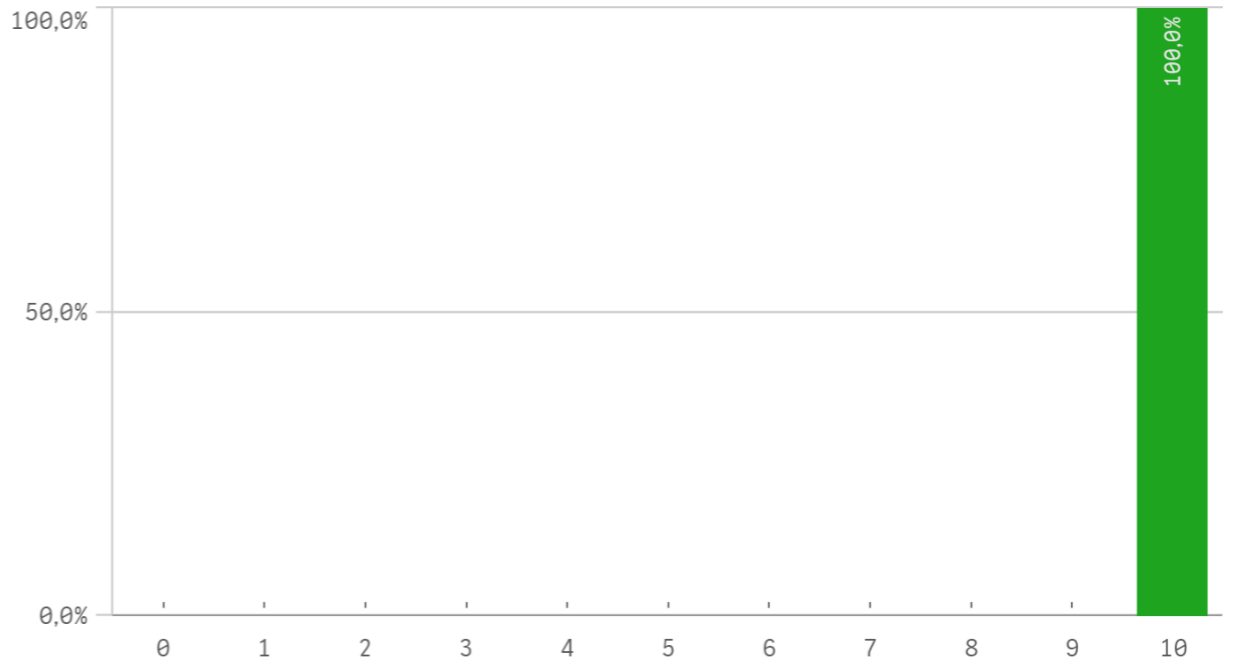
Valoración formativa



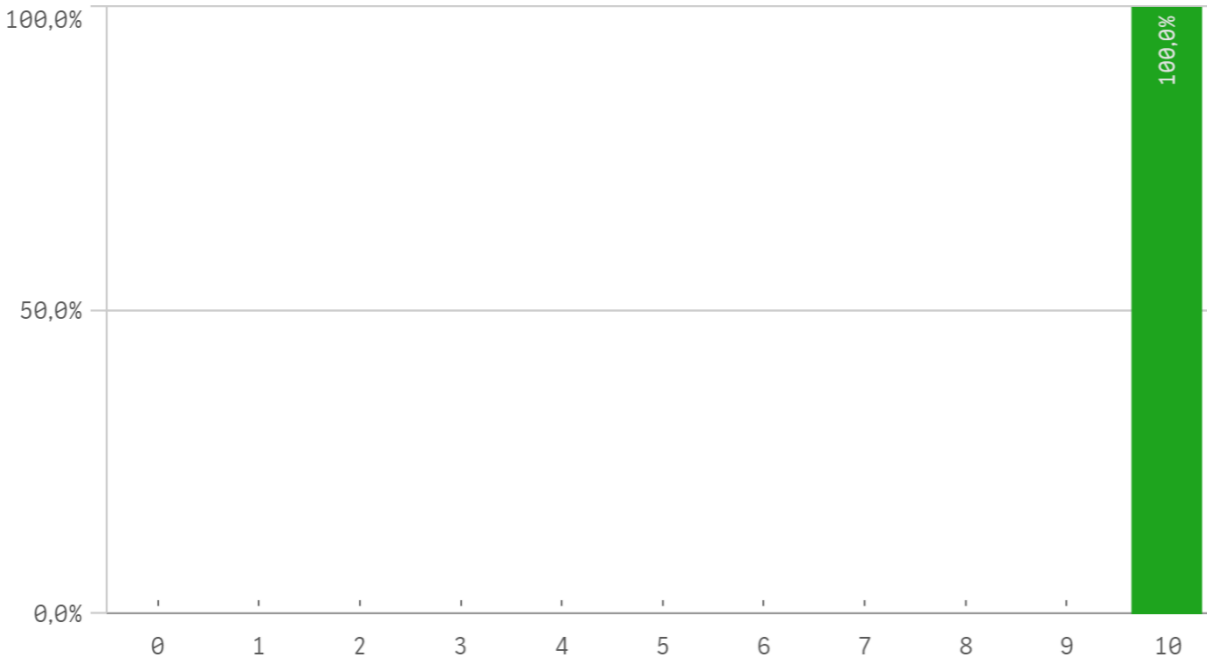
Atención del tutor/colaborador



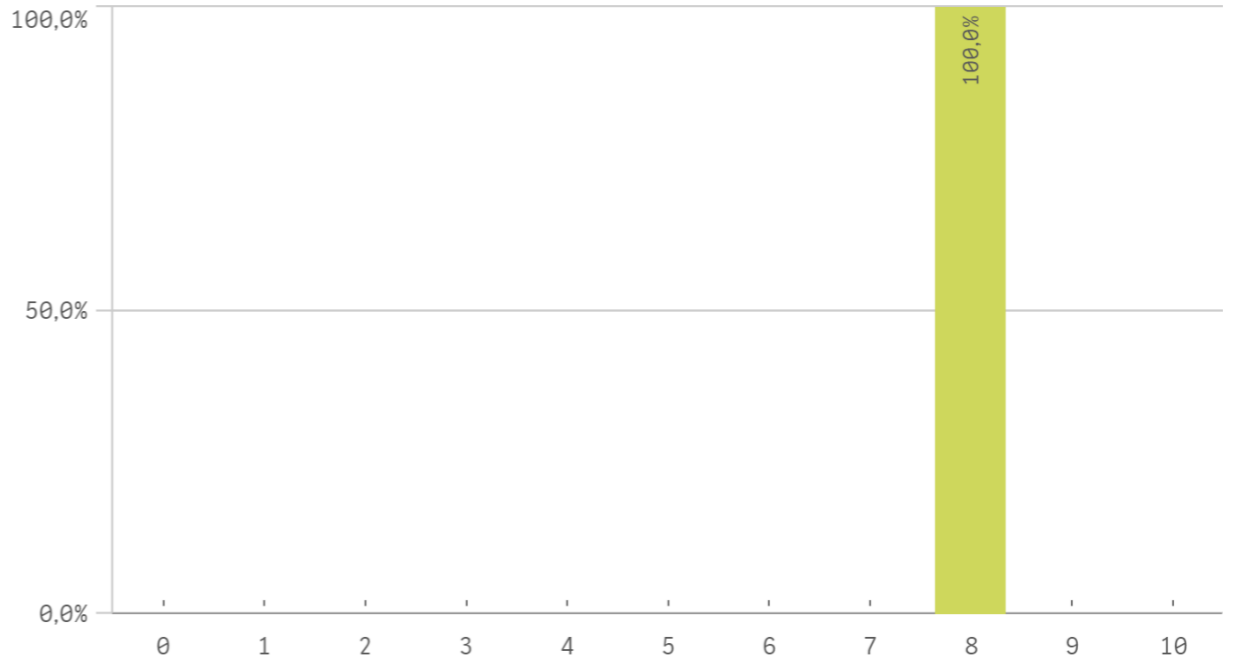
Gestión del Centro



Utilidad percibida para empleabilidad

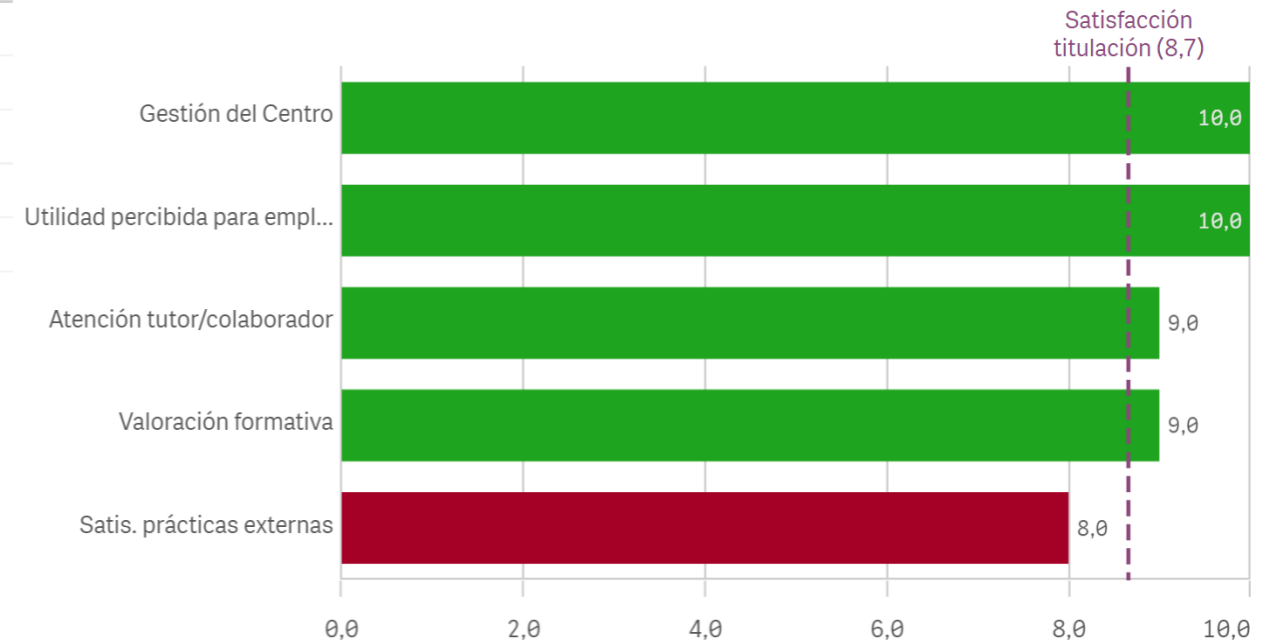


Satisfacción con las prácticas externas

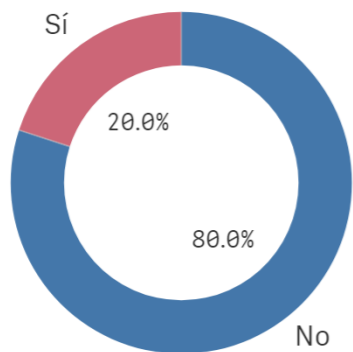


Prácticas externas	Q	Media	Desv. típica	Mediana	Moda
Gestión del Centro		10,0	-	10,0	10,0
Utilidad percibida para empleabilidad		10,0	-	10,0	10,0
Atención tutor/colaborador		9,0	-	9,0	9,0
Valoración formativa		9,0	-	9,0	9,0
Satis. prácticas externas		8,0	-	8,0	8,0

Fortalezas y debilidades



Realización programas de movilidad



EstanciaExtranjero ■ No ■ Sí

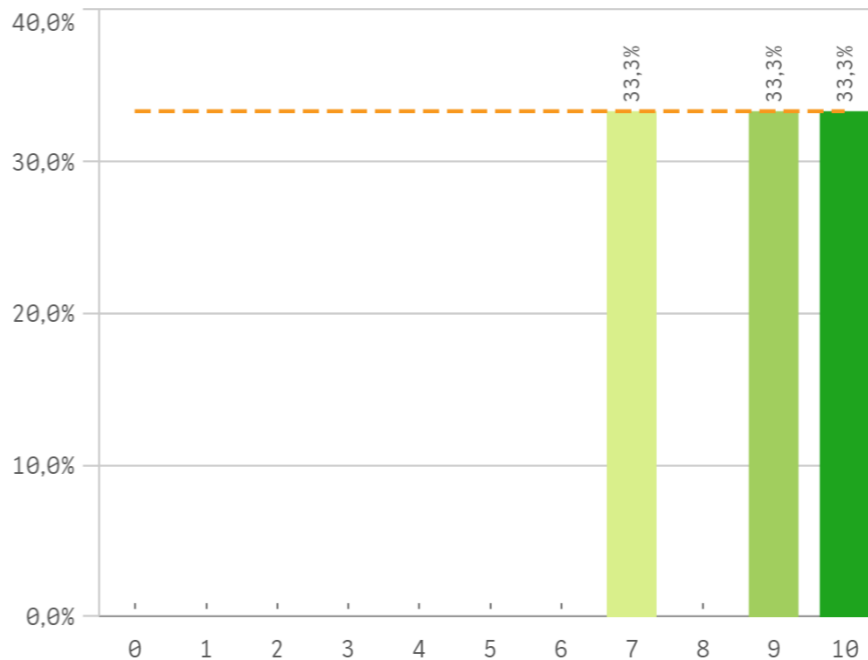
Si

3

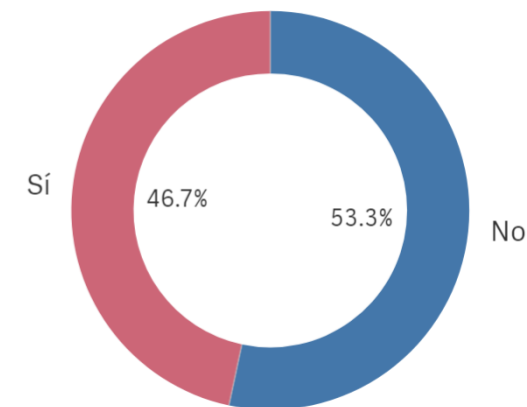
No

12

Satisfacción formación en el extranjero



Conocimiento de los canales de Q...



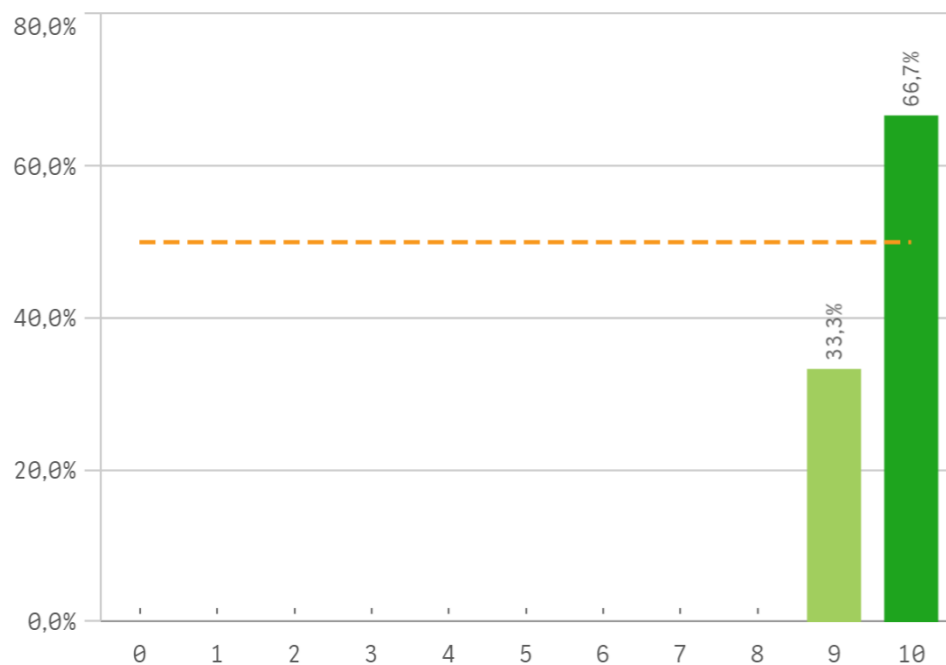
Si

7

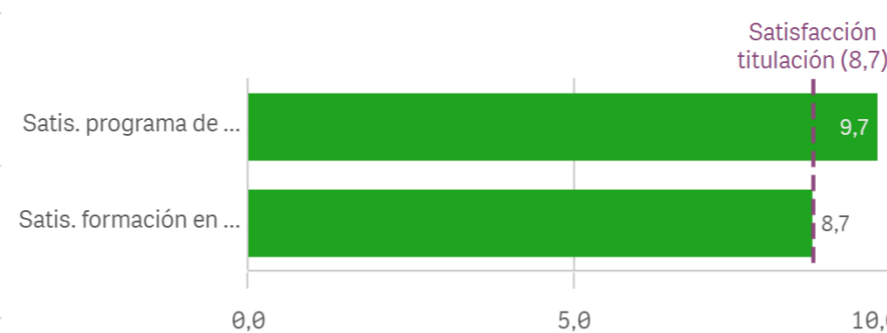
No

8

Satisfacción programa de movilidad

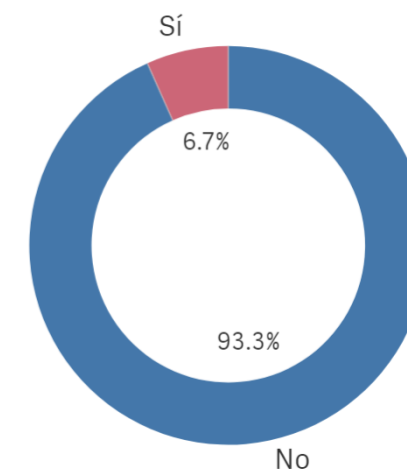


Fortalezas y debilidades



Programa de movilidad	Q	Media	Desv. típica	Med...	Moc
Satis. programa de movilidad		9,7	0,6	10,0	10,
Satis. formación en el extranjero		8,7	1,5	9,0	-

Utilización de los canales de Quej...



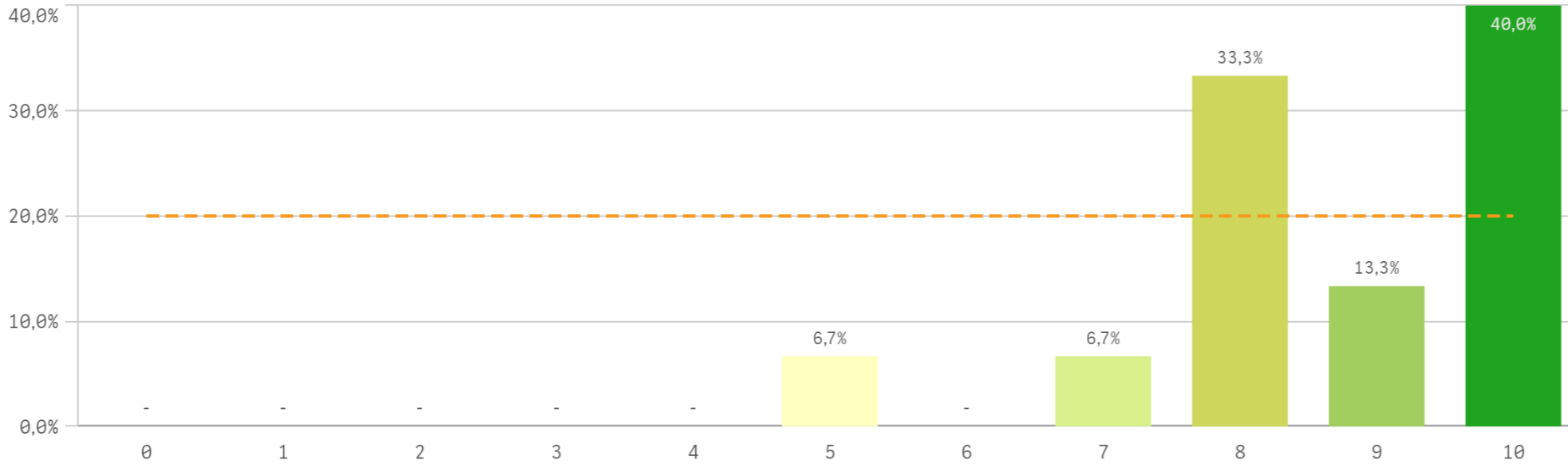
Si

1

No

14

Satisfacción global con la titulación



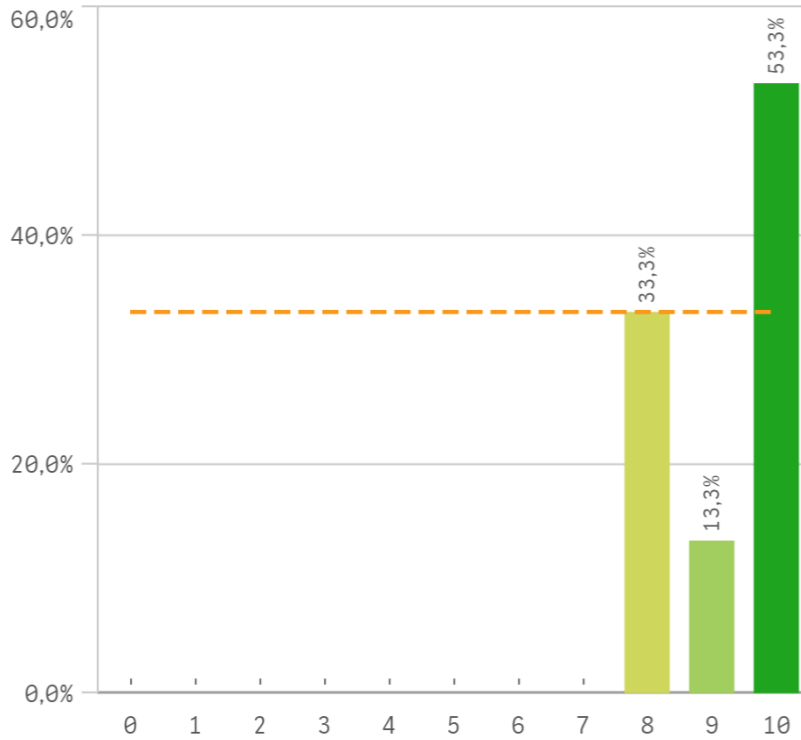
Media
8,7

Desviación Típica
1,4

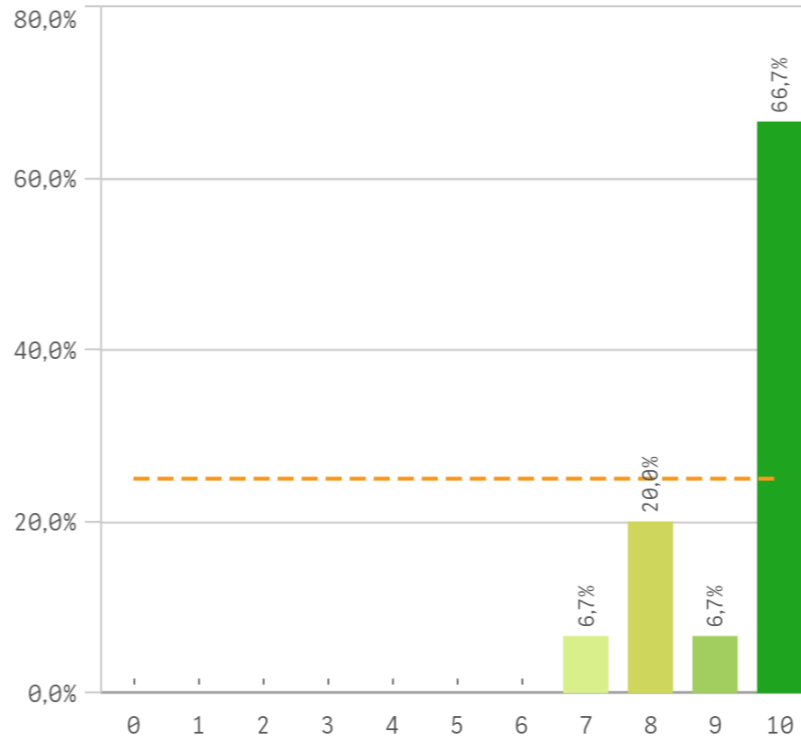
Mediana
9,0

Moda
10,0

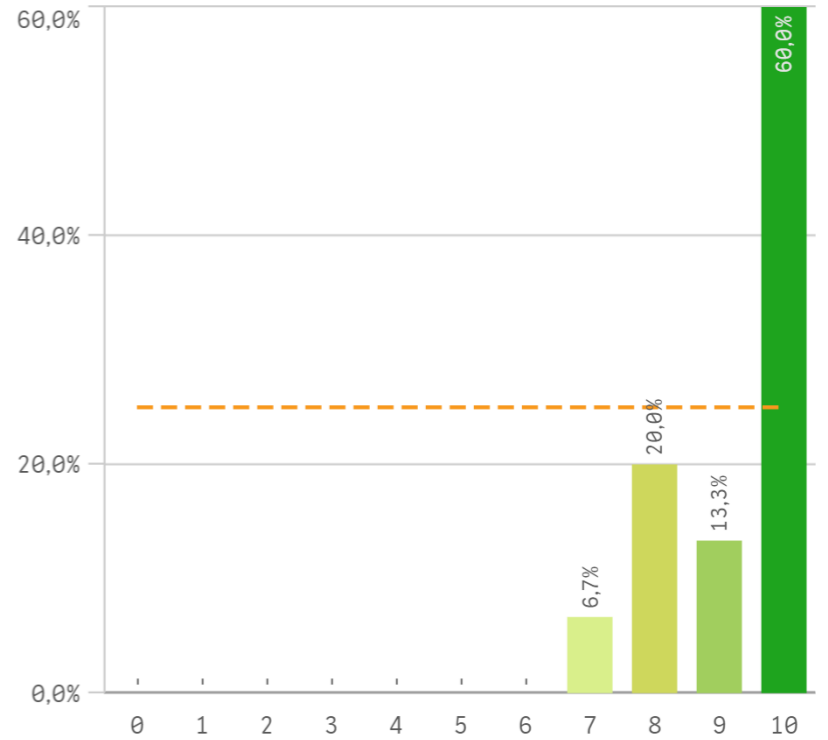
Satisfacción UCM



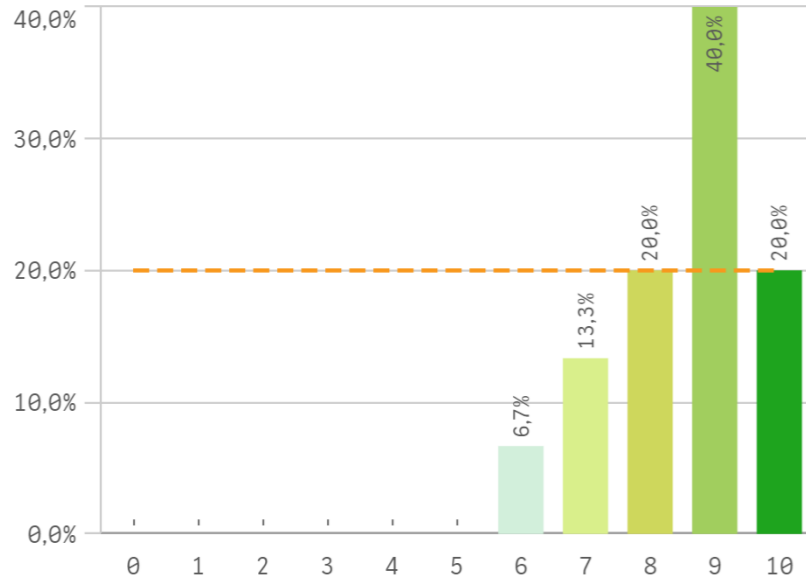
Orgullo estudiante UCM



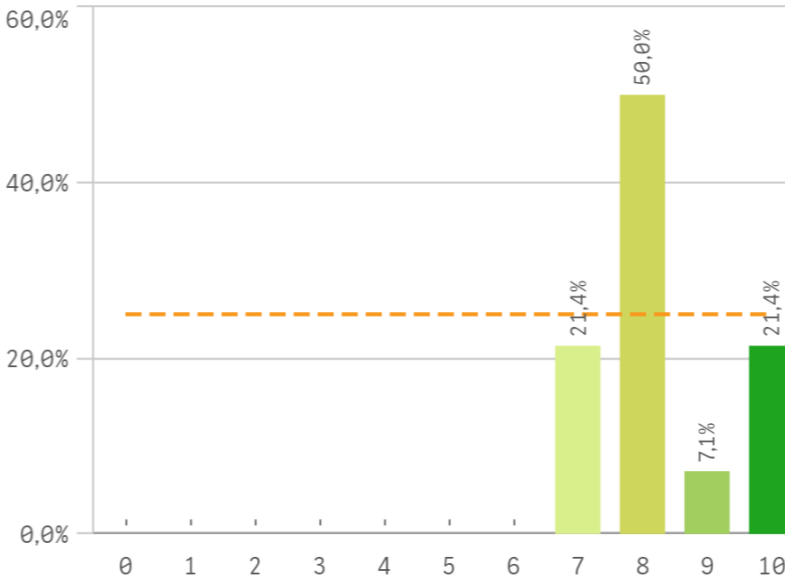
Prestigio UCM



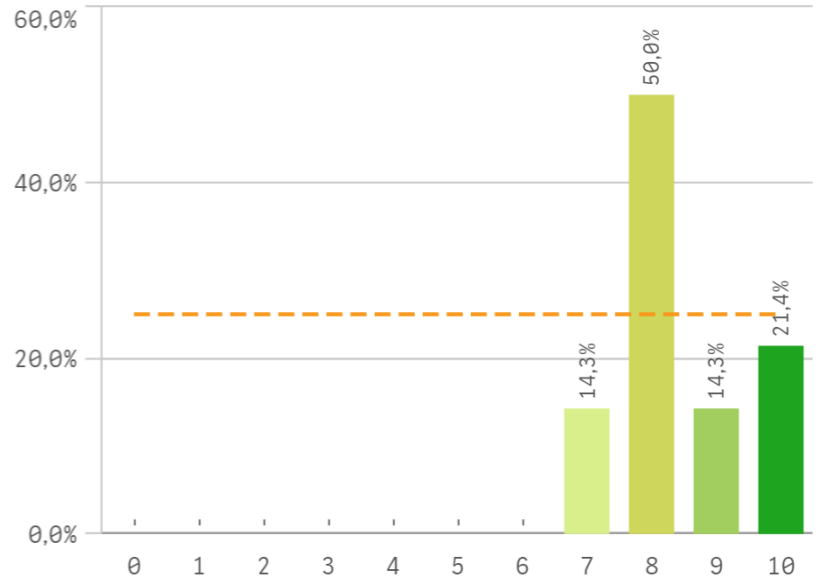
Recursos y medios



Actividades complementarias

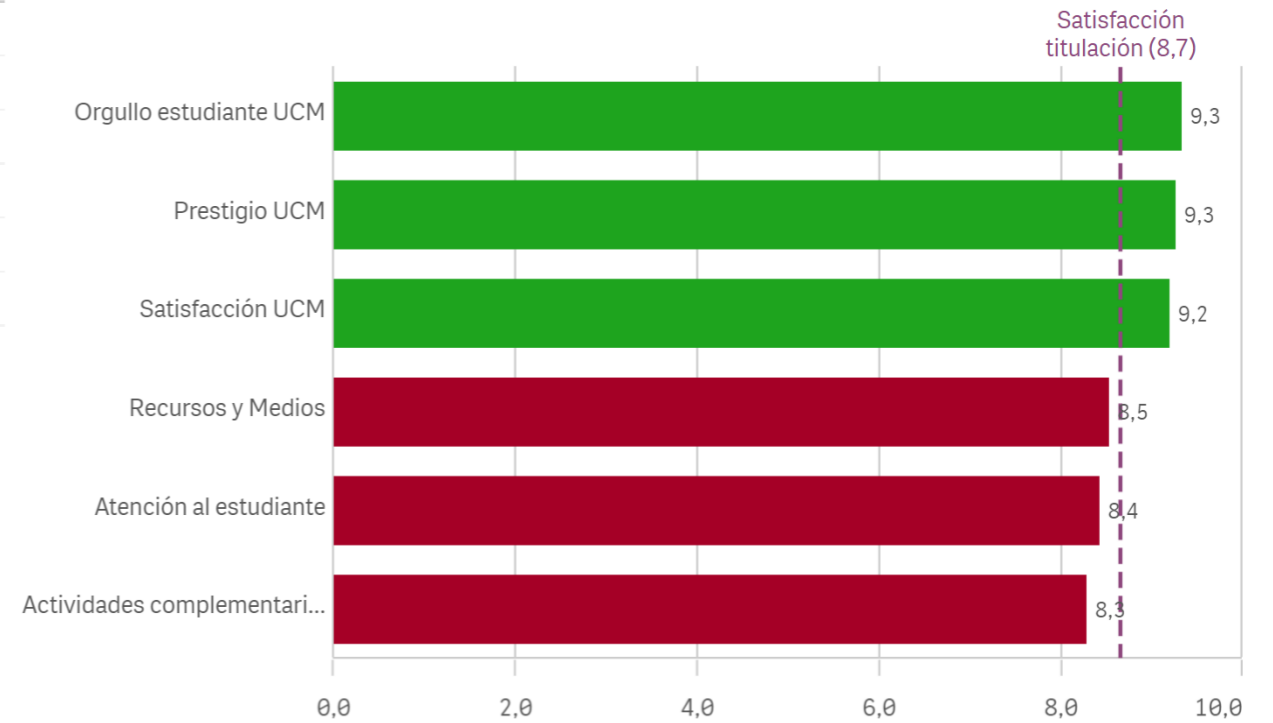


Atención al estudiante

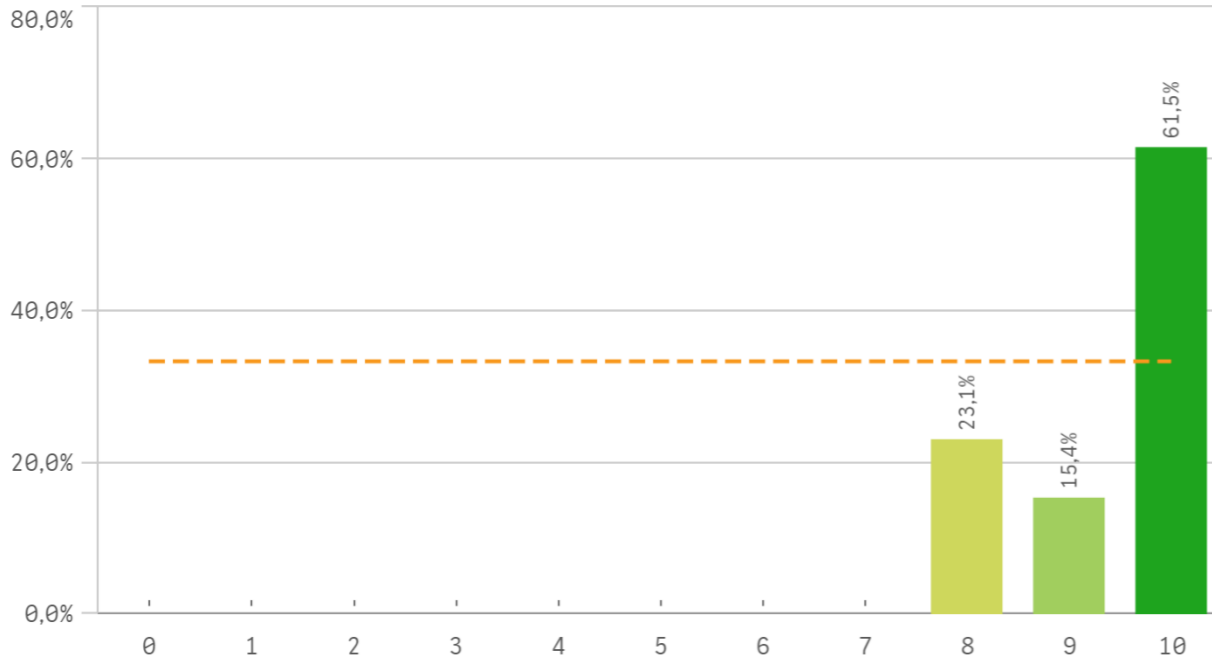


Satisfacción	Q	Media	Desv. típica	Mediana	Moda
Orgullo estudiante UCM		9,3	1,0	10,0	10,0
Prestigio UCM		9,3	1,0	10,0	10,0
Satisfacción UCM		9,2	0,9	10,0	10,0
Recursos y Medios		8,5	1,2	9,0	9,0
Atención al estudiante		8,4	1,0	8,0	8,0
Actividades complementarias		8,3	1,1	8,0	8,0

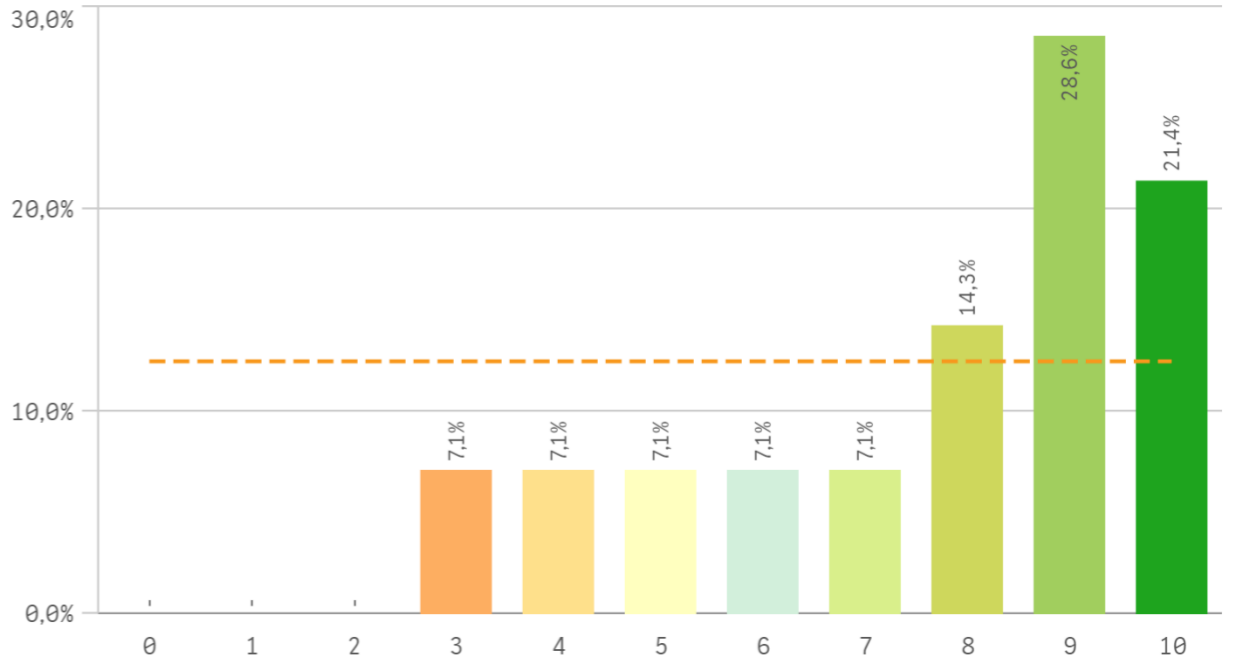
Fortalezas y debilidades



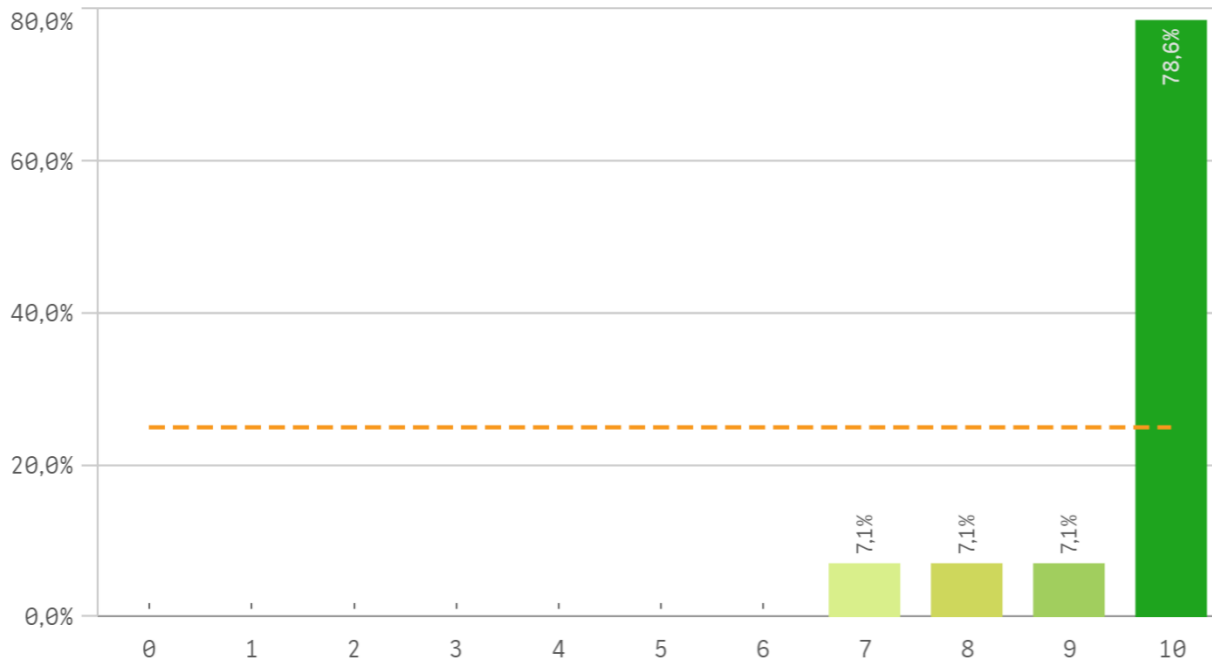
Repetir estudios superiores (fidelidad)



Repetir titulación (fidelidad)

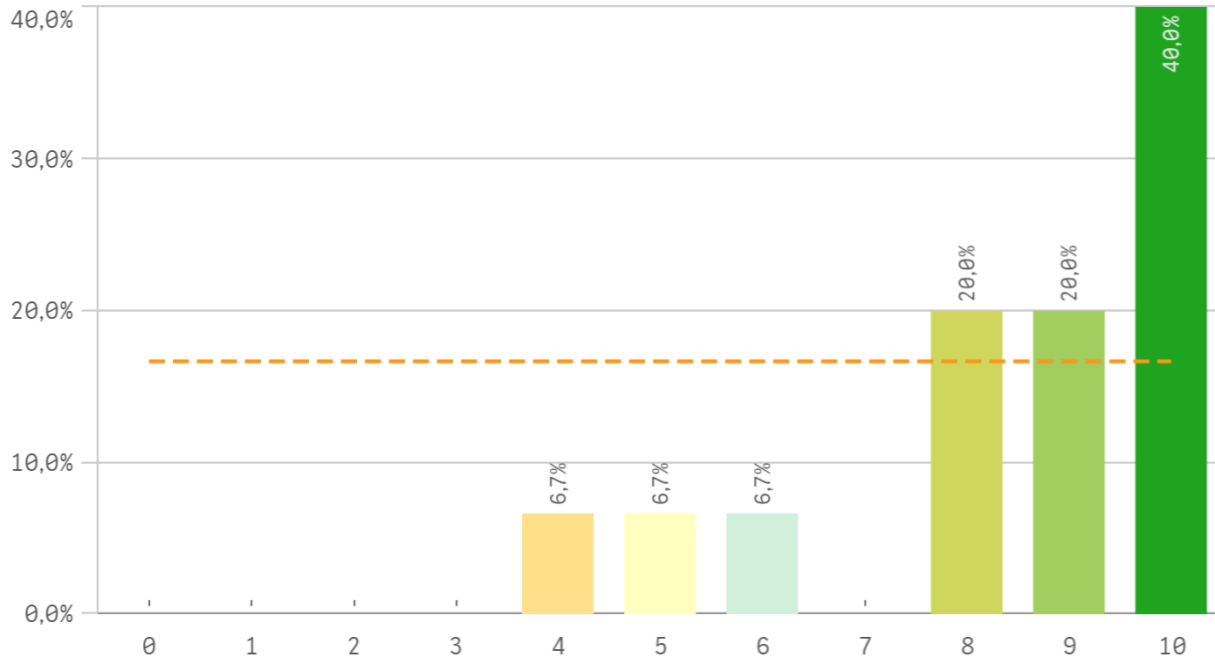


Repetir en la UCM (fidelidad)

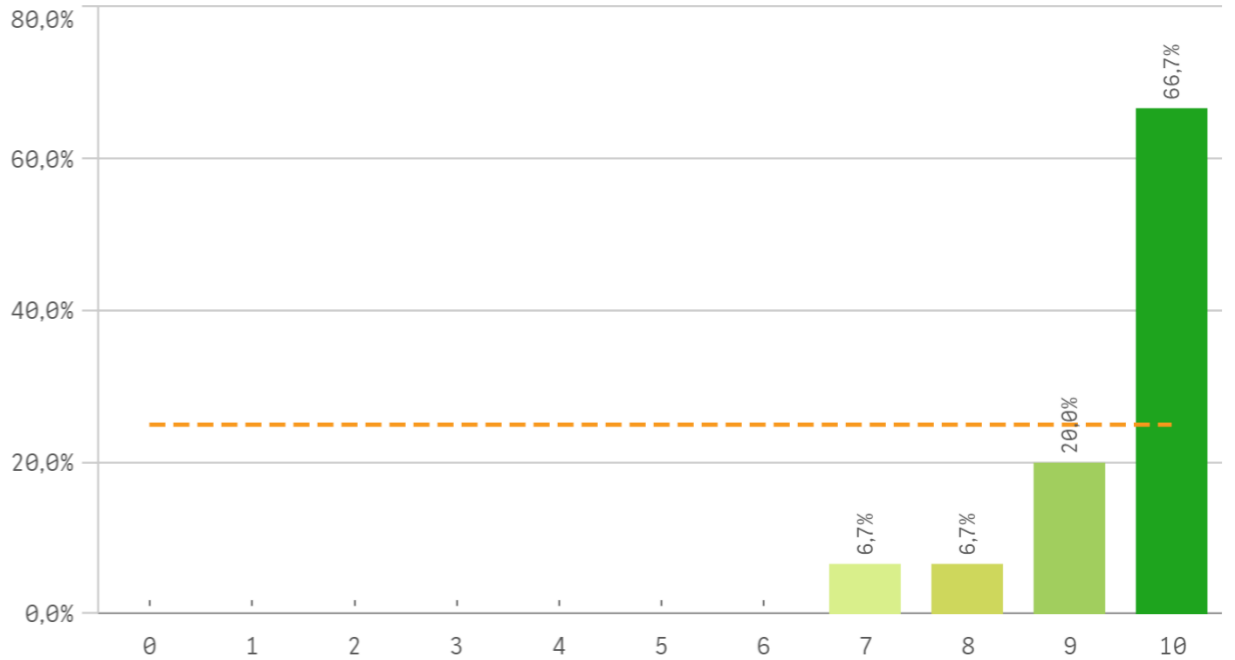


Compromiso	Q	Media	Desv. típica	Medi...	M...
Repetir estudios superiores		9,4	0,9	10,0	10,0
Repetir titulación		7,6	2,3	8,5	9,0
Repetir en la UCM		9,6	0,9	10,0	10,0
Recomendar titulación		8,4	2,0	9,0	10,0
Recomendar la UCM		9,5	0,9	10,0	10,0
Seguir en la misma titulación		6,1	3,7	8,0	8,0
Seguir como alumno de la UCM		8,0	2,9	9,0	10,0

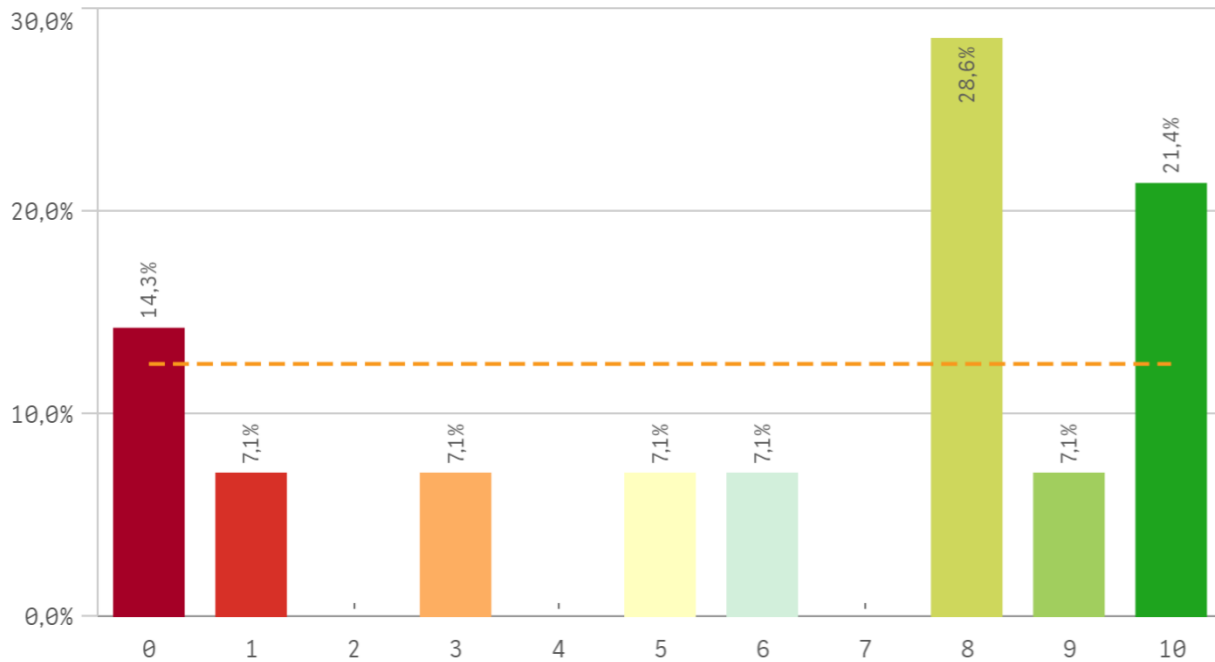
Recomendar titulación (preinscripción)



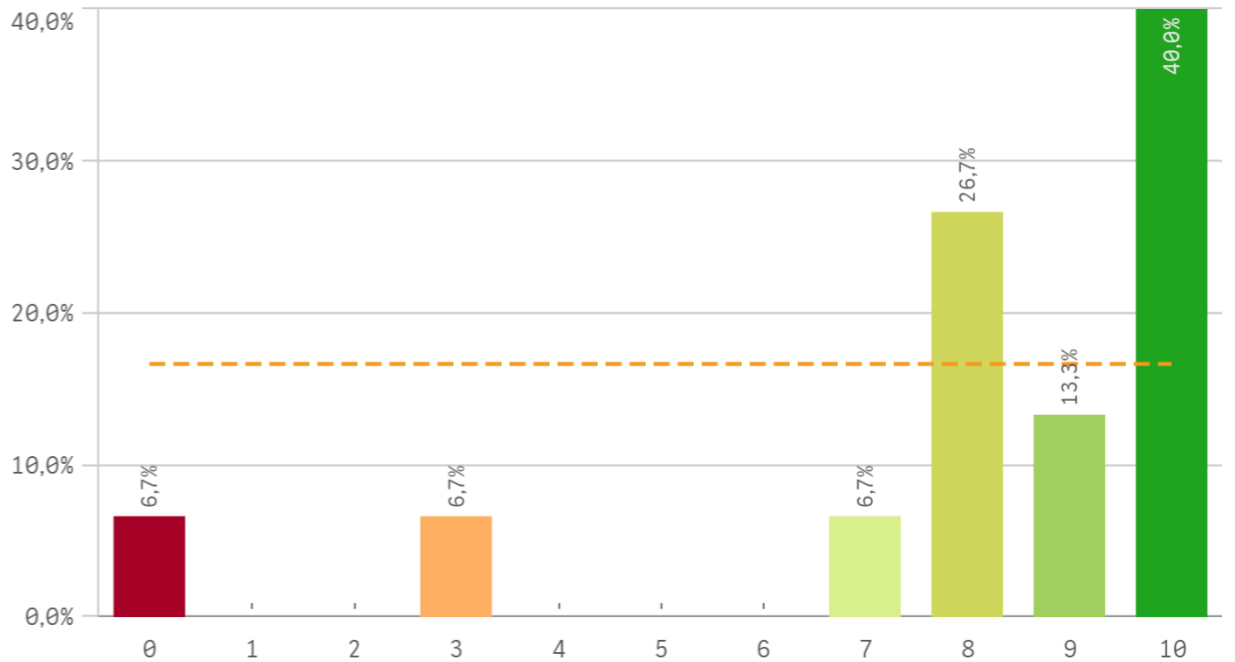
Recomendar la UCM (preinscripción)



Seguir en la misma titulación (vinculación)

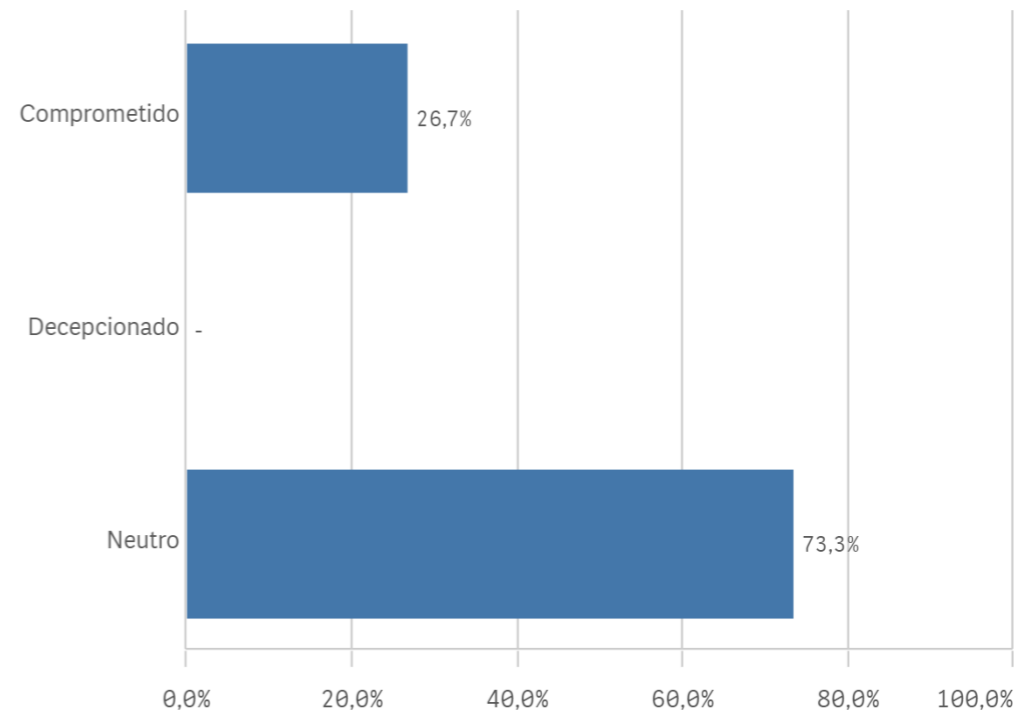
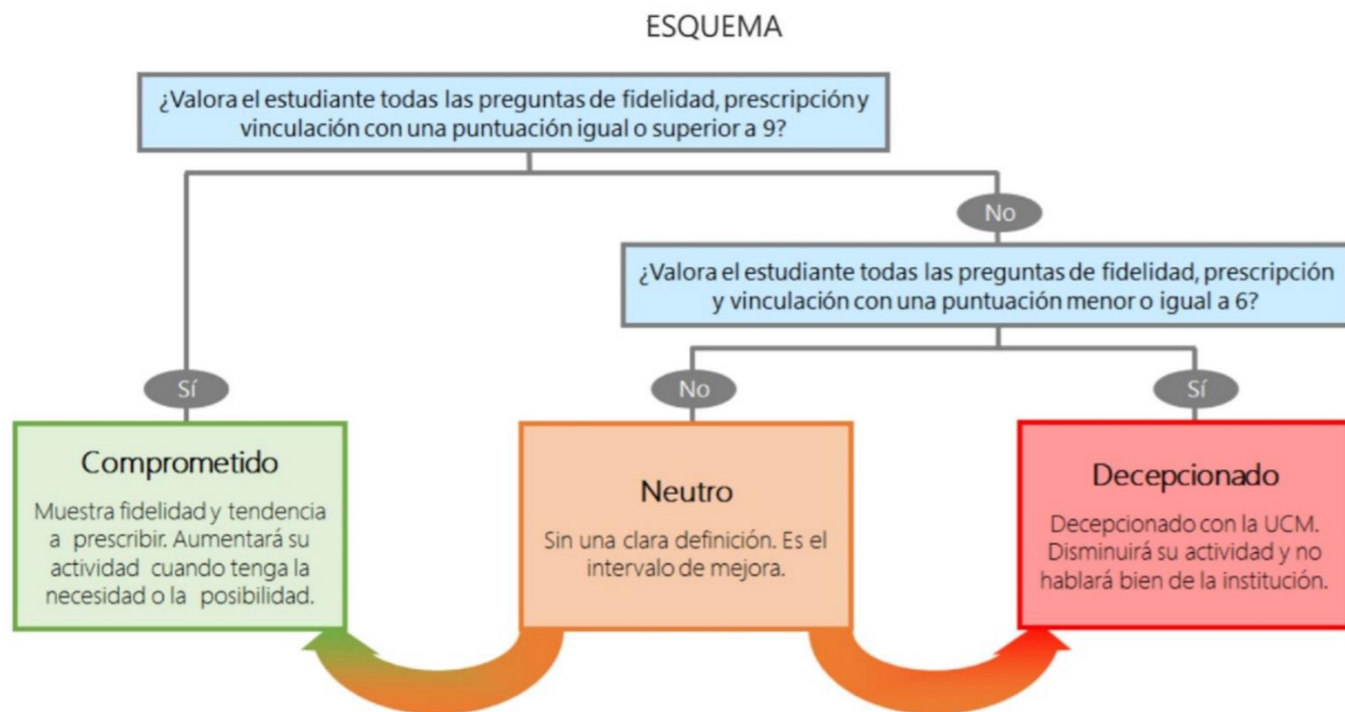


Seguir como alumno de la UCM (vinculación)



Construcción y significado del valor "compromiso":

- * Estudiante comprometido: valora con 9 o más puntos todas las preguntas de fidelidad, prescripción y vinculación.
- * Estudiante neutro: la puntuación que otorga a todas las preguntas de fidelidad, prescripción y vinculación están entre 6 y 9.
- * Estudiante decepcionado: valora con 6 o menos puntos todas las preguntas de fidelidad, prescripción y vinculación.



de

Desarrollo académico	Q	Media	Asignaturas, tareas y materiales	Q	Media	Prácticas externas	Q	Media
Número de alumnos por aula		9,7	Objetivos propuestos alcanzados		9,1	Gestión del Centro		10,0
Relación calidad/precio		9,4	Materiales ofrecidos actuales y novedosos		8,7	Utilidad percibida para empleabilidad		10,0
Objetivos claros		9,3	Coordinación. Contenidos organizados y no solapados		8,6	Atención tutor/colaborador		9,0
Orientación internacional		9,1	Contenido innovador		8,5	Valoración formativa		9,0
Plan de estudios adecuado		8,6	Trabajo no presencial útil		8,1	Satis. prácticas externas		8,0
Integración teoría/práctica		8,5	Componente práctico adecuado		7,9			
Calificaciones en tiempo adecuado		8,3						
Nivel de dificultad apropiado		7,9						

Programa de movilidad	Q	Media
Satis. programa de movilidad		9,7
Satis. formación en el extranjero		8,7

Formación recibida y matriculación	Q	Media	Satisfacción	Q	Media
Acceso al mundo de la investigación		9,5	Orgullo estudiante UCM		9,3
Proceso de matriculación		9,5	Prestigio UCM		9,3
Competencias de la titulación		9,3	Satisfacción UCM		9,2
Labor docente del profesorado		8,7	Recursos y Medios		8,5
Tutorías presenciales útiles		8,6	Atención al estudiante		8,4
Acceso al mundo laboral		6,8	Actividades complementarias		8,3

Compromiso	Q	Media
Repetir estudios superiores		9,4
Repetir titulación		7,6
Repetir en la UCM		9,6
Recomendar titulación		8,4
Recomendar la UCM		9,5
Seguir en la misma titulación		6,1
Seguir como alumno de la UCM		8,0